

CENNIK PRODUKTÓW

2025



**OBSERWUJ NAS
I BĄDŹ NA BIEŻĄCO!**



OZNACZENIA GRUP PRODUKTOWYCH

P1

ELEMENTY
BUDOWNICTWA DROGOWEGO

P2

SZLACHETNE
KOSTKI I PŁYTY

P3

ELEMENTY
MAŁEJ ARCHITEKTURY

P4

DEDYKOWANA
CHEMIA

P6

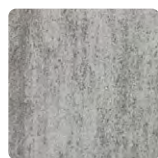
SYSTEM
OGRODZENIA

P14

PEBEK CERAMIC

RODZAJE KOLORÓW I USZLACHETNIENIA KOSTEK I PŁYT BETONOWYCH

COLOR-MIX / AN TIC



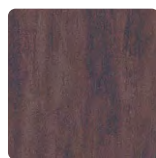
ciepły popiel



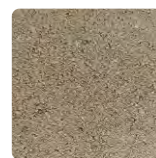
zimny popiel



szara umbra



coffee mocha



cappuccino



labrador beż



słony karmel



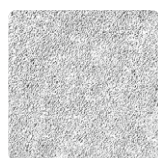
zachód słońca



złota aleja

* kolory dostępne przy wybranym asortymencie

MONOCOLOR



biel



szary



antracyt

* kolory dostępne przy wybranym asortymencie

ŚRUTOWANE



biel



szary



antracyt



ciepły popiel



zimny popiel

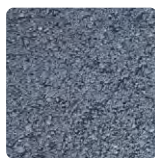
CLASSIC



szary



czerwony



antracyt

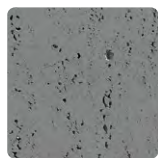
* kolory dostępne przy wybranym asortymencie

RODZAJE KOLORÓW I USZLACHETNIENIA ELEMENTÓW MAŁEJ ARCHITEKTURY

BETON ARCHITEKTONICZNY STRUKTURA TRAWERTYN



biel



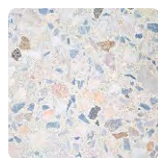
szary



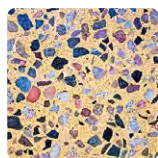
antracyt

* kolory dostępne przy wybranym asortymencie

BETON SZLIFOWANY



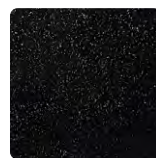
cream crystal



giraffa



black emerald



black rock

* kolory dostępne przy wybranym asortymencie

KOLORY MOGĄ RÓŻNIĆ SIĘ OD TYCH PRZEDSTAWIONYCH NA ZDJĘCIACH

P2 PICCOLINO

brak fazy

GRUBOŚĆ (cm)	WYMIARY (cm)	IL. W WARSTWIE (szt.)	PACZKA (m ²)	CIĘŻAR PACZKI (kg)	RODZAJ USZLACHETNIENIA	CENY NETTO [PLN/m ²]	CENY BRUTTO [PLN/m ²]	
6	7,3 x 5,3 x 9,1	20	9,70	~1275	classic	szary	52,00	63,96
	8,3 x 6,3 x 9,1	40				czerwony, antracyt	55,50	68,27
	9,3 x 7,3 x 9,1	30			color-mix (WRC 1)	76,50	94,10	
	10,3 x 8,3 x 9,1	20			monocolor (WRC 1)	76,50	94,10	
	11,3 x 9,3 x 9,1	20			antic (WRC 1)	93,00	114,39	
					śrutowanie (WRC 1)	104,00	127,92	



GRUBOŚĆ (cm)	WYMIARY (cm)	IL. W WARSTWIE (szt.)	PACZKA (m ²)	CIĘŻAR PACZKI (kg)	RODZAJ USZLACHETNIENIA	CENY NETTO [PLN/m ²]	CENY BRUTTO [PLN/m ²]	
8	7,3 x 5,3 x 9,1	20	8,50	~1570	classic	szary	59,00	72,57
	8,3 x 6,3 x 9,1	40				czerwony, antracyt	64,00	78,72
	9,3 x 7,3 x 9,1	30			color-mix (WRC 1)	73,00	89,79	
	10,3 x 8,3 x 9,1	20			monocolor (WRC 1)	73,00	89,79	
	11,3 x 9,3 x 9,1	20			antic (WRC 1)	106,00	130,38	
					śrutowanie (WRC 1)	117,00	143,91	

P2 BRUK ŚWIDNICKI

zaokrąglona faza

GRUBOŚĆ (cm)	WYMIARY (cm)	IL. W WARSTWIE (szt.)	PACZKA (m ²)	CIĘŻAR PACZKI (kg)	RODZAJ USZLACHETNIENIA	CENY NETTO [PLN/m ²]	CENY BRUTTO [PLN/m ²]	
6	9 x 12	16	11,50	~1535	classic	szary	51,50	63,35
	12 x 12	32				czerwony, antracyt	54,50	67,04
	18 x 12	34			color-mix (WRC 1)	69,00	84,87	
					śrutowanie (WRC 1)	109,00	134,07	



GRUBOŚĆ (cm)	WYMIARY (cm)	IL. W WARSTWIE (szt.)	PACZKA (m ²)	CIĘŻAR PACZKI (kg)	RODZAJ USZLACHETNIENIA	CENY NETTO [PLN/m ²]	CENY BRUTTO [PLN/m ²]	
8	9 x 12	16	9,20	~1645	classic	szary	59,00	72,57
	12 x 12	32				czerwony, antracyt	64,00	78,72
	18 x 12	34			color-mix (WRC 1)	73,00	89,79	
					śrutowanie (WRC 1)	117,00	143,91	

P2 SUDECKA

brak fazy

GRUBOŚĆ (cm)	WYMIARY (cm)	IL. W WARSTWIE (szt.)	PACZKA (m ²)	CIĘŻAR PACZKI (kg)	RODZAJ USZLACHETNIENIA	CENY NETTO [PLN/m ²]	CENY BRUTTO [PLN/m ²]	
6	10,5 x 14	7	10,80	~1435	classic	szary	51,50	63,35
	12,2 x 14					40	czerwony, antracyt	54,50
	14 x 14				30	color-mix (WRC 1)	71,00	87,33
	15,75 x 14				20	monocolor (WRC 1)	71,00	87,33
	17,5 x 14				20	antic (WRC 1)	106,00	130,38
19,25 x 14	20	śrutowanie (WRC 1)	109,00	134,07				



GRUBOŚĆ (cm)	WYMIARY (cm)	IL. W WARSTWIE (szt.)	PACZKA (m ²)	CIĘŻAR PACZKI (kg)	RODZAJ USZLACHETNIENIA	CENY NETTO [PLN/m ²]	CENY BRUTTO [PLN/m ²]	
8	10,5 x 14	7	8,60	~1500	classic	szary	59,00	72,57
	12,2 x 14					40	czerwony, antracyt	64,00
	14 x 14				30	color-mix (WRC 1)	73,00	89,79
	15,75 x 14				20	monocolor (WRC 1)	73,00	89,79
	17,5 x 14				20	antic (WRC 1)	116,00	142,68
19,25 x 14	20	śrutowanie (WRC 1)	117,00	143,91				

P2 PALAZZO

brak fazy

GRUBOŚĆ (cm)	WYMIARY (cm)	IL. W WARSTWIE (szt.)	PACZKA (m ²)	CIĘŻAR PACZKI (kg)	RODZAJ USZLACHETNIENIA	CENY NETTO [PLN/m ²]	CENY BRUTTO [PLN/m ²]
7	22,9 x 14,9	18	9,28	~1495	color-mix (WRC 1)	76,50	94,10
	35,3 x 14,9				33,9 x 26,9	antic (WRC 1)	99,00



NANO

P2

i mikrofaza

GRUBOŚĆ (cm)	WYMIARY (cm)	IL. W WARSTWIE (szt.)	PACZKA (m ²)	CIĘŻAR PACZKI (kg)	RODZAJ USZLACHETNIENIA	CENY NETTO [PLN/m ²]	CENY BRUTTO [PLN/m ²]	
6	10,4 x 14 19,1 x 14 13,9 x 14 20,9 x 14 15,6 x 14 21,6 x 14 17,4 x 14	7	10,8	~1450	classic	szary	56,00	68,88
						czerwony, antracyt	61,00	75,03
					color-mix (WRC 1)		76,00	93,48
					monocolor (WRC 1)		76,00	93,48



GRUBOŚĆ (cm)	WYMIARY (cm)	IL. W WARSTWIE (szt.)	PACZKA (m ²)	CIĘŻAR PACZKI (kg)	RODZAJ USZLACHETNIENIA	CENY NETTO [PLN/m ²]	CENY BRUTTO [PLN/m ²]	
8	10,4 x 13,9 11,9 x 13,9 13,9 x 13,9 20,9 x 13,9 15,6 x 13,9 21,6 x 13,9 17,4 x 13,9	7	8,64	~1565	classic	szary	62,00	76,26
						czerwony, antracyt	67,00	82,41
					color-mix (WRC 1)		82,00	100,86
					monocolor (WRC 1)		82,00	100,86

→ SYSTEM TETRIS str. 8

i mikrofaza

TETRIS 10x10

P2

GRUBOŚĆ (cm)	WYMIARY (cm)	IL. W WARSTWIE (szt.)	PACZKA (m ²)	CIĘŻAR PACZKI (kg)	RODZAJ USZLACHETNIENIA	CENY NETTO [PLN/m ²]	CENY BRUTTO [PLN/m ²]	
8	10 x 10	99	7,92	~1355	classic	szary	59,00	72,57
						czerwony, antracyt	62,00	76,26
					color-mix (WRC 1)		104,00	127,92
					monocolor (WRC 1)		104,00	127,92
					śrutowanie (WRC 1)		111,00	136,53



→ SYSTEM TETRIS str. 8

i mikrofaza

TETRIS 10x20

P2

GRUBOŚĆ (cm)	WYMIARY (cm)	IL. W WARSTWIE (szt.)	PACZKA (m ²)	CIĘŻAR PACZKI (kg)	RODZAJ USZLACHETNIENIA	CENY NETTO [PLN/m ²]	CENY BRUTTO [PLN/m ²]	
8	10 x 20	54	8,64	~1540	classic	szary	59,00	72,57
						czerwony, antracyt	62,00	76,26
					color-mix (WRC 1)		104,00	127,92
					monocolor (WRC 1)		104,00	127,92
					śrutowanie (WRC 1)		111,00	136,53



→ SYSTEM TETRIS str. 8

i mikrofaza

TETRIS 20x20

P2

GRUBOŚĆ (cm)	WYMIARY (cm)	IL. W WARSTWIE (szt.)	PACZKA (m ²)	CIĘŻAR PACZKI (kg)	RODZAJ USZLACHETNIENIA	CENY NETTO [PLN/m ²]	CENY BRUTTO [PLN/m ²]	
8	20 x 20	30	9,6	~1740	classic	szary	59,00	72,57
						czerwony, antracyt	62,00	76,26
					color-mix (WRC 1)		104,00	127,92
					monocolor (WRC 1)		104,00	127,92
					śrutowanie (WRC 1)		111,00	136,53



→ EKO PEBEK str. 9

i faza / brak fazy

KOSTKA WODOPRZEPUSZCZALNA

P2

GRUBOŚĆ (cm)	WYMIARY (cm)	IL. W WARSTWIE (szt.)	PACZKA (m ²)	CIĘŻAR PACZKI (kg)	KOLOR	CENY NETTO [PLN/m ²]	CENY BRUTTO [PLN/m ²]
8	20 x 20	30	9,6	~1555	szary	78,00	95,94
					czerwony, antracyt	84,00	103,32

Dostępna w różnych formatach



EKO-KWADRAT

P2

GRUBOŚĆ (cm)	WYMIARY (cm)	IL. W WARSTWIE (szt.)	PACZKA (m ²)	CIĘŻAR PACZKI (kg)	KOLOR	CENY NETTO [PLN/m ²]	CENY BRUTTO [PLN/m ²]
8	20 x 20	20	9,6	~1380	szary	57,00	70,11
					czerwony, antracyt	61,00	75,03
					color-mix	78,00	95,94



P2 EKO-KRATA

→ EKO PEBEK str. 9

GRUBOŚĆ (cm)	WYMIARY (cm)	IL. W WARSTWIE (szt.)	PACZKA (m ²)	CIĘŻAR PACZKI (kg)	KOLOR	CENY NETTO [PLN/m ²]	CENY BRUTTO [PLN/m ²]
8	19,8 x 19,8	20	6,32	~745	szary	75,00	92,25
					czerwony, antracyt	81,00	99,63
					biel	86,00	105,78



P2 VISIO

 i brak fazy
 i produkt na zamówienie

GRUBOŚĆ (cm)	WYMIARY (cm)	IL. W WARSTWIE (szt.)	PACZKA (m ²)	CIĘŻAR PACZKI (kg)	RODZAJ USZLACHETNIENIA	CENY NETTO [PLN/m ²]	CENY BRUTTO [PLN/m ²]	
8	30 x 30	8	9,60	~1820	classic	szary	65,00	79,95
						czerwony, antracyt	67,00	82,41
	antic (WRC 1)	106,00			130,38			
	monocolor (WRC 1)	112,00			137,76			
	śrutowanie (WRC 1)	116,00			142,68			
20 x 20	6							



P2 IMPERIO

 i faza
 i produkt na zamówienie

GRUBOŚĆ (cm)	WYMIARY (cm)	IL. W WARSTWIE (szt.)	PACZKA (m ²)	CIĘŻAR PACZKI (kg)	RODZAJ USZLACHETNIENIA	CENY NETTO [PLN/m ²]	CENY BRUTTO [PLN/m ²]
6	20x20 40x40 60x40	2	7,68	~1030	color-mix (WRC 1)	79,00	97,17
	40x20	1					



P2 TRESSO

i mikrofaza

GRUBOŚĆ (cm)	WYMIARY (cm)	IL. W WARSTWIE (szt.)	PACZKA (m ²)	CIĘŻAR PACZKI (kg)	RODZAJ USZLACHETNIENIA	CENY NETTO [PLN/m ²]	CENY BRUTTO [PLN/m ²]			
6	18 x 27	8	9,8	~1315	color-mix (WRC 1)	80,00	98,40			
	18 x 36									
	18 x 45				monocolor (WRC 1)	80,00	98,40			
8	18 x 27	8	7,84	~1385	color-mix (WRC 1)	86,00	105,78			
								18 x 36	86,00	105,78
								18 x 45	105,00	129,15
								śrutowanie (WRC 1)	121,00	148,83
								śrutowanie (WRC 1)	121,00	148,83



P2 KOSTKA TRYLINKA

 i mikrofaza
 i produkt na zamówienie

GRUBOŚĆ (cm)	WYMIARY (cm)	IL. W WARSTWIE (szt.)	PACZKA (m ²)	CIĘŻAR PACZKI (kg)	RODZAJ USZLACHETNIENIA	CENY NETTO [PLN/m ²]	CENY BRUTTO [PLN/m ²]	
8	19,5 x 16,5 8,2 x 19,1	35	7,84	~1380	classic	szary	65,00	79,95
						czerwony, antracyt	71,00	87,33
					color-mix (WRC 1)	90,00	110,70	
					monocolor (WRC 1)	90,00	110,70	
					śrutowanie (WRC 1)	125,00	153,75	



P2 KOSTKA FAVO

 i faza
 i produkt na zamówienie

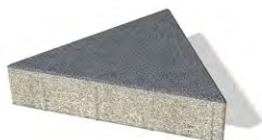
GRUBOŚĆ (cm)	WYMIARY (cm)	IL. W WARSTWIE (szt.)	PACZKA (m ²)	CIĘŻAR PACZKI (kg)	RODZAJ USZLACHETNIENIA	CENY NETTO [PLN/m ²]	CENY BRUTTO [PLN/m ²]	
KOSTKA FAVO								
12	25 x 25	24	5,64	~1545	classic	szary	88,00	108,24
						czerwony, antracyt	93,00	114,39
					monocolor (WRC 1)	134,00	164,82	
					śrutowanie (WRC 1)	158,00	194,34	
KOSTKA FAVO (POŁÓWKI/BRZEGÓWKI)								
12	el. 1 - 25 x 18,7	el. 1 - 24	5,7	~1580	classic	szary	94,00	115,62
						czerwony, antracyt	99,00	121,77
	monocolor (WRC 1)	142,00			174,66			
	śrutowanie (WRC 1)	168,00			206,64			
	el. 2 - 25 x 12,5	el. 2 - 6						



i mikrofaza
i produkt na zamówienie

RUBIO

P2



GRUBOŚĆ (cm)	WYMIARY (cm)	IL. W WARSTWIE (szt.)	PACZKA (m ²)	CIĘŻAR PACZKI (kg)	RODZAJ USZLACHETNIENIA	CENY NETTO [PLN/m ²]	CENY BRUTTO [PLN/m ²]
8	40 x 40	10	5,6	~1005	monocolor (WRC 1)	148,00	182,04
					śrutowanie (WRC 1)	155,00	190,65

PŁYTA 35x35

P2

i mikrofaza



GRUBOŚĆ (cm)	WYMIARY (cm)	IL. W WARSTWIE (szt.)	PACZKA (m ²)	CIĘŻAR PACZKI (kg)	RODZAJ USZLACHETNIENIA	CENY NETTO [PLN/m ²]	CENY BRUTTO [PLN/m ²]	
5	35 x 35	9	15,54	~1700	classic	szary	56,00	68,88
						czerwony, antracyt	63,00	77,49
					color-mix (WRC 1)	79,00	97,17	
					monocolor (WRC 1)	79,00	97,17	
					śrutowanie (WRC 1)	107,00	131,61	

PŁYTA 50x50

P2

i faza



GRUBOŚĆ (cm)	WYMIARY (cm)	IL. W WARSTWIE (szt.)	PACZKA (m ²)	CIĘŻAR PACZKI (kg)	RODZAJ USZLACHETNIENIA	CENY NETTO [PLN/m ²]	CENY BRUTTO [PLN/m ²]	
7	50 x 50	4	8,00	~1275	classic	szary	55,00	67,65
						czerwony, antracyt	58,00	71,34
					color-mix (WRC 1)	78,00	95,94	
					monocolor (WRC 1)	78,00	95,94	
					śrutowanie (WRC 1)	106,00	130,38	

PŁYTA 100x50

P2

i mikrofaza



GRUBOŚĆ (cm)	WYMIARY (cm)	IL. W WARSTWIE (szt.)	PACZKA (m ²)	CIĘŻAR PACZKI (kg)	RODZAJ USZLACHETNIENIA	CENY NETTO [PLN/m ²]	CENY BRUTTO [PLN/m ²]	
7	50 x 50	2	8,00	~1250	classic	szary	85,00	104,55
						czerwony, antracyt	88,00	108,24
					color-mix (WRC 1)	109,00	134,07	
					monocolor (WRC 1)	109,00	134,07	
					śrutowanie (WRC 1)	149,00	183,27	

PŁYTA 60x60

P2

i mikrofaza



GRUBOŚĆ (cm)	WYMIARY (cm)	IL. W WARSTWIE (szt.)	PACZKA (m ²)	CIĘŻAR PACZKI (kg)	RODZAJ USZLACHETNIENIA	CENY NETTO [PLN/m ²]	CENY BRUTTO [PLN/m ²]	
12	60 x 60	2	5,04	~1350	classic	szary	114,00	146,37
						czerwony, antracyt	125,00	146,37
					śrutowanie (WRC 1)	176,00	184,50	

PŁYTA WYKONANA W TECHNOLOGII WET-CAST!

PŁYTA TARASOWA STONE

P2



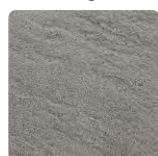
GRUBOŚĆ (cm)	WYMIARY (cm)	IL. W WARSTWIE (szt.)	PACZKA (m ²)	CIĘŻAR PACZKI (kg)	RODZAJ USZLACHETNIENIA	CENY NETTO [PLN/szt.]	CENY BRUTTO [PLN/szt.]
3,8	60 x 30	15	10,8	~1100	śrutowana (WRC 5) jasno szary, popielaty, antracyt	26,00	31,98

i faza



zabezpieczona SYSTEMEM OCHRONY WRC5
na etapie procesu produkcji

DOSTĘPNA W KOLORACH:



jasno szary



popielaty



antracyt

metoda produkcji betonowych elementów wykończeniowych stosowana w celach jak najprecyzyjniejszego oddania naturalnej faktury materiału wykorzystywanego do aranżacji przestrzeni. Wyjątkowość tej metody tkwi w zastosowaniu do produkcji płynnej mieszanki betonowej, która poddana specjalnym wibracjom wnika we wszystkie zakamarki formy. Tym sposobem otrzymujemy produkt wiernie odwierciedający naturalną porowatość lub wgłębienia trawertynu, a nawet nieregularność łupków kamiennych.

Dzięki tej metodzie otrzymujemy produkt łączący w sobie naturalne piękno kamienia z wytrzymałością rozwiązań betonowych!

P2 PŁYTA 67x33

i mikrofaza



GRUBOŚĆ (cm)	WYMIARY (cm)	IL. W WARSTWIE (szt.)	PACZKA (m ²)	CIĘŻAR PACZKI (kg)	RODZAJ USZLACHETNIENIA	CENY NETTO [PLN/m ²]	CENY BRUTTO [PLN/m ²]
8	67,67 x 33,25	3	5,44	~966	color-mix (WRC 1)	114,00	140,22
					monocolor (WRC 1)	114,00	140,22
					śrutowanie (WRC 1)	149,00	183,27



P2 PŁYTA 100x33

i mikrofaza



GRUBOŚĆ (cm)	WYMIARY (cm)	IL. W WARSTWIE (szt.)	PACZKA (m ²)	CIĘŻAR PACZKI (kg)	RODZAJ USZLACHETNIENIA	CENY NETTO [PLN/m ²]	CENY BRUTTO [PLN/m ²]
7	100,67 x 33,25	3	8,00	~1270	color-mix (WRC 1)	119,00	146,37
					monocolor (WRC 1)	119,00	146,37
					śrutowanie (WRC 1)	157,00	193,11



P2 PŁYTA TETRIS 80x20

→ SYSTEM TETRIS str. 8

i mikrofaza

i produkt na zamówienie



GRUBOŚĆ (cm)	WYMIARY (cm)	IL. W WARSTWIE (szt.)	PACZKA (m ²)	CIĘŻAR PACZKI (kg)	RODZAJ USZLACHETNIENIA	CENY NETTO [PLN/m ²]	CENY BRUTTO [PLN/m ²]
8	80 x 20	6	7,84	~1365	color-mix (WRC 1)	119,00	146,37
					monocolor (WRC 1)	119,00	146,37
					śrutowanie (WRC 1)	150,00	184,50



P2 PŁYTA TETRIS 80x80

→ SYSTEM TETRIS str. 8

i mikrofaza



GRUBOŚĆ (cm)	WYMIARY (cm)	IL. W WARSTWIE (szt.)	PACZKA (m ²)	CIĘŻAR PACZKI (kg)	RODZAJ USZLACHETNIENIA	CENY NETTO [PLN/m ²]	CENY BRUTTO [PLN/m ²]
8	80 x 80	1	5,15	~960	color-mix (WRC 1)	152,00	186,96
					monocolor (WRC 1)	152,00	186,96
					śrutowanie (WRC 1)	199,00	244,77



P2 PŁYTA 120x60

i mikrofaza



GRUBOŚĆ (cm)	WYMIARY (cm)	IL. W WARSTWIE (szt.)	PACZKA (m ²)	CIĘŻAR PACZKI (kg)	RODZAJ USZLACHETNIENIA	CENY NETTO [PLN/m ²]	CENY BRUTTO [PLN/m ²]
8	120 x 60	1	5,84	~1020	color-mix (WRC 1)	152,00	186,96
					monocolor (WRC 1)	152,00	186,96
					śrutowanie (WRC 1)	202,00	248,46



P2 PŁYTA 100x100

i mikrofaza

i produkt na zamówienie

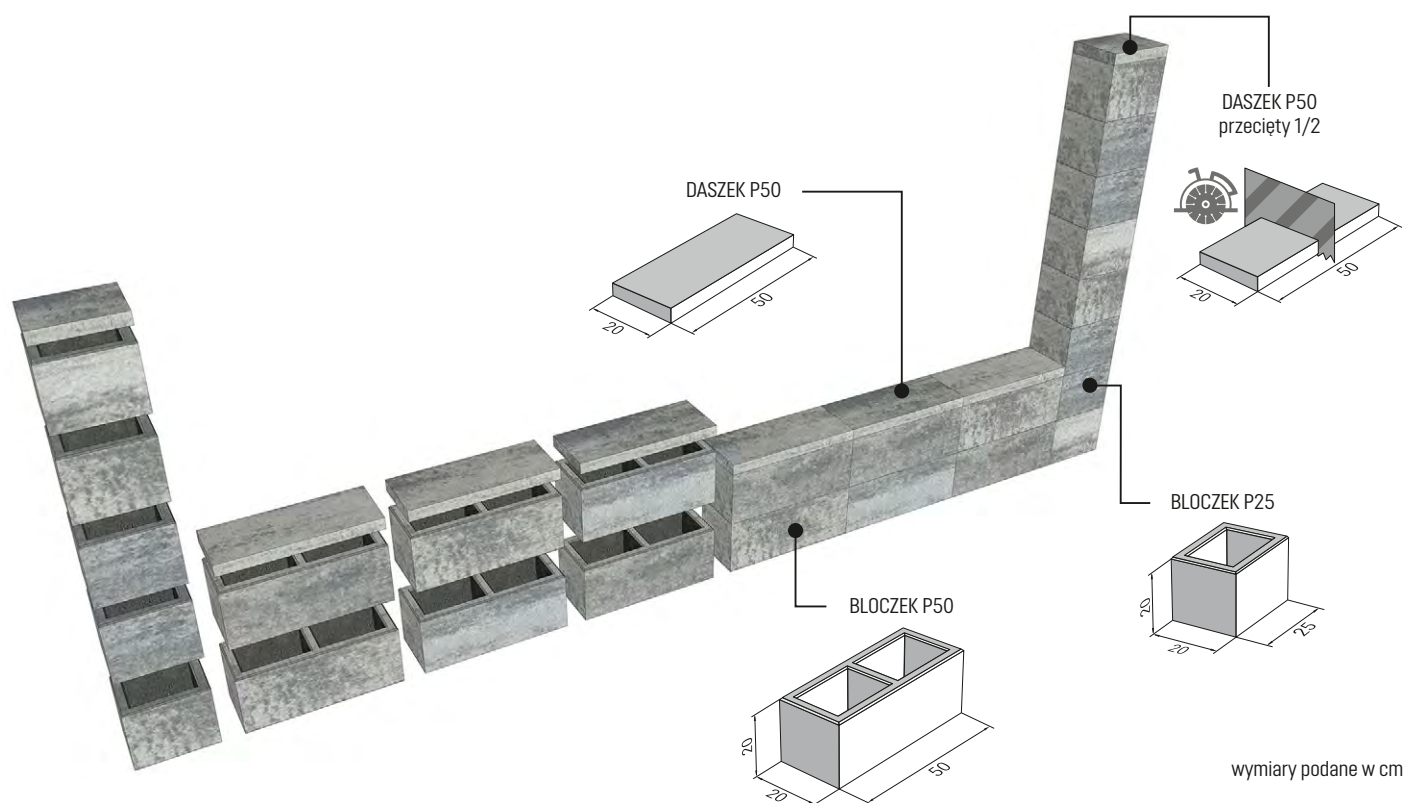


GRUBOŚĆ (cm)	WYMIARY (cm)	IL. W WARSTWIE (szt.)	PACZKA (m ²)	CIĘŻAR PACZKI (kg)	RODZAJ USZLACHETNIENIA	CENY NETTO [PLN/m ²]	CENY BRUTTO [PLN/m ²]
8	100 x 100	1	8,00	~1440	color-mix (WRC 1)	195,00	239,85
					monocolor (WRC 1)	195,00	239,85
					śrutowanie (WRC 1)	240,00	295,20




MUREK VALLA P6

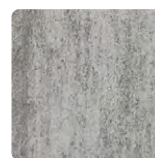
WYMIARY (cm)	MODEL	WAGA SZT. (kg)	PACZKA (szt.)	CIĘŻAR PACZKI (kg)	KOLOR	CENY NETTO [PLN/szt.]	CENY BRUTTO [PLN/szt.]
BLOCZEK							
25 x 20 x 20	P 25	~13	96	~1445	antracyt, szarość	19,00	23,37
					ciepły popiel, zimny popiel, cappuccino	21,00	25,83
50 x 20 x 20	P 50	~24,2	60	~1445	antracyt, szarość	33,00	40,59
					ciepły popiel, zimny popiel, cappuccino	37,00	45,51
DASZEK							
50 x 20 x 5	P 50	~11,1	100	~1075	antracyt, szarość	33,00	40,59
					ciepły popiel, zimny popiel, cappuccino	37,00	45,51


DOSTĘPNE W KOLORACH:


szary



antracyt



ciepły popiel



zimny popiel



cappuccino


**SYSTEM
TETRIS**
P2 TETRIS 10x10

i mikrofaza

GRUBOŚĆ (cm)	WYMIARY (cm)	IL. W WARSTWIE (szt.)	PACZKA (m ²)	CIĘŻAR PACZKI (kg)	RODZAJ USZLACHETNIENIA	CENY NETTO [PLN/m ²]	CENY BRUTTO [PLN/m ²]	
8	10 x 10	99	7,92	~1355	classic	szary	59,00	72,57
						czerwony, antracyt	62,00	76,26
					color-mix (WRC 1)	104,00	127,92	
					monocolor (WRC 1)	104,00	127,92	
					śrutowanie (WRC 1)	111,00	136,53	


P2 TETRIS 10x20

i mikrofaza

GRUBOŚĆ (cm)	WYMIARY (cm)	IL. W WARSTWIE (szt.)	PACZKA (m ²)	CIĘŻAR PACZKI (kg)	RODZAJ USZLACHETNIENIA	CENY NETTO [PLN/m ²]	CENY BRUTTO [PLN/m ²]	
8	10 x 20	54	8,65	~1540	classic	szary	59,00	72,57
						czerwony, antracyt	62,00	76,26
					color-mix (WRC 1)	104,00	127,92	
					monocolor (WRC 1)	104,00	127,92	
					śrutowanie (WRC 1)	111,00	136,53	


P2 TETRIS 20x20

i mikrofaza

GRUBOŚĆ (cm)	WYMIARY (cm)	IL. W WARSTWIE (szt.)	PACZKA (m ²)	CIĘŻAR PACZKI (kg)	RODZAJ USZLACHETNIENIA	CENY NETTO [PLN/m ²]	CENY BRUTTO [PLN/m ²]	
8	20 x 20	30	9,6	~1740	classic	szary	59,00	72,57
						czerwony, antracyt	62,00	76,26
					color-mix (WRC 1)	104,00	127,92	
					monocolor (WRC 1)	104,00	127,92	
					śrutowanie (WRC 1)	111,00	136,53	


P2 PŁYTA TETRIS 80x20

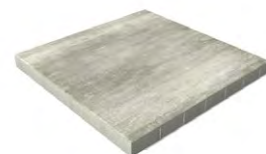
i mikrofaza

GRUBOŚĆ (cm)	WYMIARY (cm)	IL. W WARSTWIE (szt.)	PACZKA (m ²)	CIĘŻAR PACZKI (kg)	RODZAJ USZLACHETNIENIA	CENY NETTO [PLN/m ²]	CENY BRUTTO [PLN/m ²]
8	80 x 20	6	7,84	~1365	color-mix (WRC 1)	119,00	146,37
					monocolor (WRC 1)	119,00	146,37
					śrutowanie (WRC 1)	150,00	184,50


P2 PŁYTA TETRIS 80x80

i mikrofaza

GRUBOŚĆ (cm)	WYMIARY (cm)	IL. W WARSTWIE (szt.)	PACZKA (m ²)	CIĘŻAR PACZKI (kg)	RODZAJ USZLACHETNIENIA	CENY NETTO [PLN/m ²]	CENY BRUTTO [PLN/m ²]
8	80 x 80	1	5,15	~960	color-mix (WRC 1)	152,00	186,96
					monocolor (WRC 1)	152,00	186,96
					śrutowanie (WRC 1)	199,00	244,77



i


**NAJWYŻSZA
WYTRZYMAŁOŚĆ
KLASA 3U**

 Specjalna receptura,
zwiększająca odporność
i wytrzymałość wyrobu na zginanie

EKOPEBEK

EKO TE-TE

P1

i faza



GRUBOŚĆ (cm)	WYMIARY (cm)	IL. W WARSTWIE (szt.)	PACZKA (m ²)	CIĘŻAR PACZKI (kg)	KOLOR	CENY NETTO [PLN/m ²]	CENY BRUTTO [PLN/m ²]
8	20 x 16,5	38	8,48	~1320	szary	61,50	75,65
					czerwony, antracyt	66,00	81,18

PŁYTA AŻUROWA

P1

i faza



GRUBOŚĆ (cm)	WYMIARY (cm)	WAGA (kg)	PACZKA (szt.)	CIĘŻAR PACZKI (kg)	KOLOR	CENY NETTO [PLN/m ²]	CENY BRUTTO [PLN/m ²]
8	60 x 40	~27	40 (9,6 m ²)	~1070	szary	54,00	66,42
					czerwony, antracyt	58,50	71,96
10	60 x 40	~35	35 (8,4 m ²)	~1200	szary	59,00	72,57
					czerwony, antracyt	64,50	79,34

KOSTKA WODOPRZEPUSZCZALNA

P2

i faza / brak fazy



GRUBOŚĆ (cm)	WYMIARY (cm)	IL. W WARSTWIE (szt.)	PACZKA (m ²)	CIĘŻAR PACZKI (kg)	KOLOR	CENY NETTO [PLN/m ²]	CENY BRUTTO [PLN/m ²]
8	20 x 20	30	9,6	~1555	szary	78,00	95,94
					czerwony, antracyt	84,00	103,32

Dostępna w różnych formatach

EKO-KWADRAT

P2



GRUBOŚĆ (cm)	WYMIARY (cm)	IL. W WARSTWIE (szt.)	PACZKA (m ²)	CIĘŻAR PACZKI (kg)	KOLOR	CENY NETTO [PLN/m ²]	CENY BRUTTO [PLN/m ²]
8	20 x 20	20	9,6	~1380	szary	57,00	70,11
					czerwony, antracyt	61,00	75,03
					color-mix	78,00	95,94

EKO-KRATA

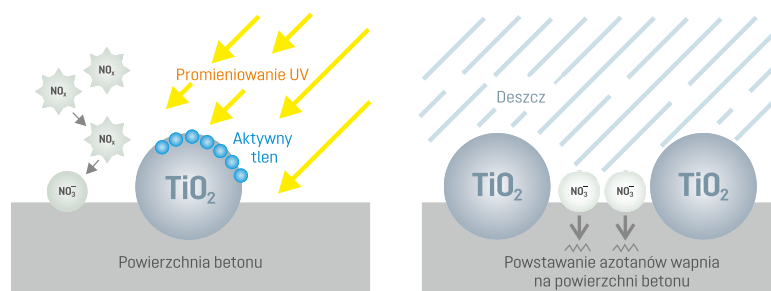
P2



GRUBOŚĆ (cm)	WYMIARY (cm)	IL. W WARSTWIE (szt.)	PACZKA (m ²)	CIĘŻAR PACZKI (kg)	KOLOR	CENY NETTO [PLN/m ²]	CENY BRUTTO [PLN/m ²]
8	19,8 x 19,8	20	6,32	~745	szary	75,00	92,25
					czerwony, antracyt	81,00	99,63
					biel	86,00	105,78

POWIERZCHNIE FOTOKATALITYCZNE

Cement TioCem® to wysoko zaawansowany technologicznie cement, zawierający dwutlenek tytanu TiO₂ - fotokatalizator aktywnie usuwający tlenki azotu NO_x z zanieczyszczonego powietrza. Odbyna się to poprzez utlenianie szkodliwych tlenków do nieszkodliwych jonów azotanowych NO₃, pod wpływem światła.



Schemat redukcji tlenków azotu No, przez aktywne fotokatalityczne powierzchnie betonu zawierające cement TioCem

i możliwość wykonania produktu z Tio Cementu

SMOOTH

PEBEK

P3 PŁYTA TARASOWA GRC



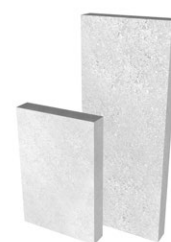
GRUBOŚĆ (cm)	WYMIARY (cm)	IL. W WARSTWIE (szt.)	PACZKA (m ²)	CIĘŻAR PACZKI (kg)	RODZAJ USZLACHETNIENIA *	CENY NETTO [PLN/szt.]	CENY BRUTTO [PLN/szt.]
4	120 x 60	1	7,20	~740	beton architektoniczny	401,10	493,35



P3 ŚCIANKA PALISADOWA GRC



GRUBOŚĆ (cm)	WYMIARY SZER. x WYS. (cm)	CIĘŻAR (szt./kg)	PACZKA (szt.)	CIĘŻAR PACZKI (kg)	RODZAJ USZLACHETNIENIA *	CENY NETTO [PLN/szt.]	CENY BRUTTO [PLN/szt.]
8	40 x 60	44,5	20	~890	beton architektoniczny	236,25	290,59
					beton śrutowany	275,10	338,37
8	40 x 100	74,0	12	~880	beton architektoniczny	315,00	387,45
					beton śrutowany	380,10	467,52



P3 SCHODY LEWITUJĄCE

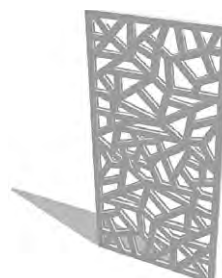


GRUBOŚĆ (cm)	WYMIARY SZER. x WYS. (cm)	CIĘŻAR (szt./kg)	PACZKA (szt.)	CIĘŻAR PACZKI (kg)	RODZAJ USZLACHETNIENIA *	CENY NETTO [PLN/szt.]	CENY BRUTTO [PLN/szt.]
8	120 x 100	240	2	~480	beton architektoniczny	892,50	1 097,78
					beton śrutowany	1 037,40	1 276,00
8	160 x 100	320	2	~640	beton architektoniczny	932,40	1 146,85
					beton śrutowany	1 116,15	1 372,86



P3 PANEL AŻUROWY

WYMIAR PODST. (cm)	GRUBOŚĆ (cm)	WAGA (kg)	RODZAJ USZLACHETNIENIA *	CENY NETTO [PLN/szt.]	CENY BRUTTO [PLN/szt.]
100 x 210	4	~145	beton architektoniczny	2 520,00	3 099,60



P3 PŁYTA ELEWACYJNA

WYMIARY (cm)	GRUBOŚĆ (mm)	WAGA SZT. (kg)	STRUKTURA	CENY NETTO [PLN/szt.]	CENY BRUTTO [PLN/szt.]
60 x 30	20	~4	trawertyn	76,13	93,63
120 x 60	12	~17	trawertyn	196,88	242,16



P3 DONICA VINCI

WYMIAR PODST. (cm)	WYSOKOŚĆ (cm)	WYKOŃCZENIE *	WAGA (kg)	CENY NETTO [PLN/szt.]	CENY BRUTTO [PLN/szt.]
40 x 40	60	beton architektoniczny	~37	1 224,30	1 505,89
		element śrutowany		1 321,95	1 626,00
50 x 50	80	beton architektoniczny	~70	1 365,00	1 678,95
		element śrutowany		1 530,90	1 883,01



SMOOTH

PEBEK

ŁAWKA C

P3

Dostępna opcja DESKOWANIA (dopytaj dystrybutora)



WYMIAR PODST. (cm)	WYSOKOŚĆ (cm)	RODZAJ USZLACHETNIENIA *	WAGA (kg)	CENY NETTO [PLN/szt.]	CENY BRUTTO [PLN/szt.]
150 x 50	50	beton architektoniczny	~80	3 018,75	3 713,06

SZEZLONG

P3

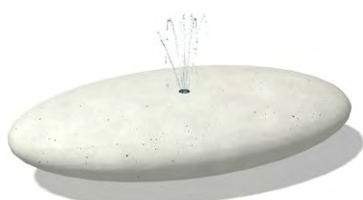

MODEL	WYMIAR PODST. (cm)	WYSOKOŚĆ (cm)	RODZAJ USZLACHETNIENIA *	WAGA (kg)	CENY NETTO [PLN/szt.]	CENY BRUTTO [PLN/szt.]
SHORT	170 x 50	50	beton architektoniczny	~55	5 250,00	6 457,50

KAMIEŃ VERONA

P3


WYMIAR PODST. (cm)	WYSOKOŚĆ (cm)	RODZAJ USZLACHETNIENIA *	WAGA (kg)	CENY NETTO [PLN/szt.]	CENY BRUTTO [PLN/szt.]
140 x 90	30	beton architektoniczny	~550	4 331,25	5 327,44
		element śrutowany		5 013,75	6 166,91
		beton szlifowany		6 037,50	7 426,13
230 x 160	52	beton architektoniczny	~3100	6 300,00	7 749,00
		element śrutowany		6 825,00	8 394,75
		beton szlifowany		8 190,00	10 073,70

FONTANNA VERONA

P3


WYMIAR PODST. (cm)	WYSOKOŚĆ (cm)	RODZAJ USZLACHETNIENIA *	WAGA (kg)	CENY NETTO [PLN/szt.]	CENY BRUTTO [PLN/szt.]
140 x 90	30	beton architektoniczny	~550	5 593,81	6 880,39
		element śrutowany		6 475,26	7 964,56
		beton szlifowany		7 797,44	9 590,85
230 x 160	52	beton architektoniczny	~3100	8 136,45	10 007,83
		element śrutowany		8 814,49	10 841,82
		beton szlifowany		10 577,39	13 010,18

i Kolekcja SMOOTH - wszystkie produkty wylane ręcznie

* lista dostępnych kolorów → str. 1

SYSTEM CUBICO

P3 DONICA CUBICO

WYMIAR PODST. (cm)	WYSOKOŚĆ (cm)	RODZAJ USZLACHETNIENIA *	WAGA (kg)	CENY NETTO [PLN/szt.]	CENY BRUTTO [PLN/szt.]
50 x 50	50	beton architektoniczny	~100	1 102,50	1 356,08
		element śrutowany		1 227,45	1 509,76
		element szlifowany		1 391,25	1 711,24
100 x 50	50	beton architektoniczny	~175	1 365,00	1 678,95
		element śrutowany		1 530,90	1 883,01
		element szlifowany		1 837,50	2 260,13
150 x 50	50	beton architektoniczny	~295	2 362,50	2 905,88
		element śrutowany		2 992,50	3 680,78
		element szlifowany		3 596,25	4 423,39
200 x 50	50	beton architektoniczny	~380	3 826,20	4 706,23
		element śrutowany		4 593,75	5 650,31
		element szlifowany		5 512,50	6 780,38



P3 SIEDZISKO CUBICO

i opcjonalnie deskowanie - str. 17

WYMIAR PODST. (cm)	WYSOKOŚĆ (cm)	RODZAJ USZLACHETNIENIA *	WAGA (kg)	CENY NETTO [PLN/szt.]	CENY BRUTTO [PLN/szt.]
50 x 50	50	beton architektoniczny	~280	840,00	1 033,20
		element śrutowany		1 050,00	1 291,50
		element szlifowany		1 260,00	1 549,80
100 x 50		beton architektoniczny	~580	1 233,75	1 517,51
		element śrutowany		1 673,70	2 058,65
		element szlifowany		2 008,65	2 470,64
150 x 50		beton architektoniczny	~860	1 948,80	2 397,02
		element śrutowany		2 192,40	2 696,65
		element szlifowany		2 625,00	3 228,75
200 x 50	beton architektoniczny	~1150	3 071,25	3 777,64	
	element śrutowany		3 622,50	4 455,68	
	element szlifowany		4 357,50	5 359,73	



P3 KOSZ NA ŚMIECI CUBICO

i ocynkowany wkład w zestawie

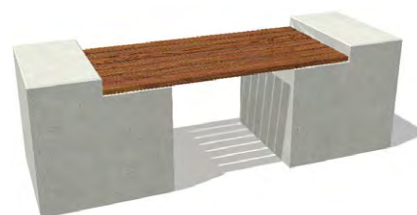
WYMIAR PODST. (cm)	POJEMNOŚĆ (l)	RODZAJ USZLACHETNIENIA *	WAGA (kg)	CENY NETTO [PLN/szt.]	CENY BRUTTO [PLN/szt.]
50 x 50 x 50	50	beton architektoniczny	~100	1 391,25	1 711,24
		element śrutowany		1 811,25	2 227,84
		element szlifowany		2 178,75	2 679,86



P3 ŁAWKA CUBICO

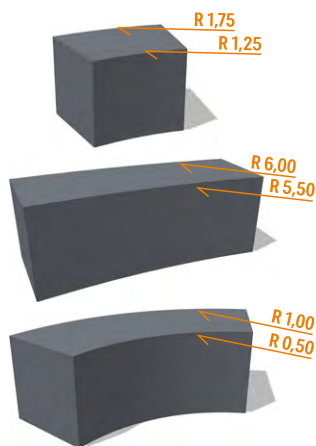
i deskowanie w zestawie

MODEL	WYMIARY (cm)	WYKOŃCZENIE (kolor szary*)	WAGA (kg)	CENY NETTO [PLN/szt.]	CENY BRUTTO [PLN/szt.]
MEDIUM	50 x 50 x 150	beton architektoniczny	~600	2 486,40	3 058,27
		element śrutowany		2 905,35	3 573,58
		element szlifowany		3 487,05	4 289,07
LONG	50 x 50 x 200	beton architektoniczny	~600	2 583,00	3 177,09
		element śrutowany		3 325,35	4 090,18
		element szlifowany		4 003,65	4 924,49



* lista dostępnych kolorów → str. 1

SYSTEM CUBICO

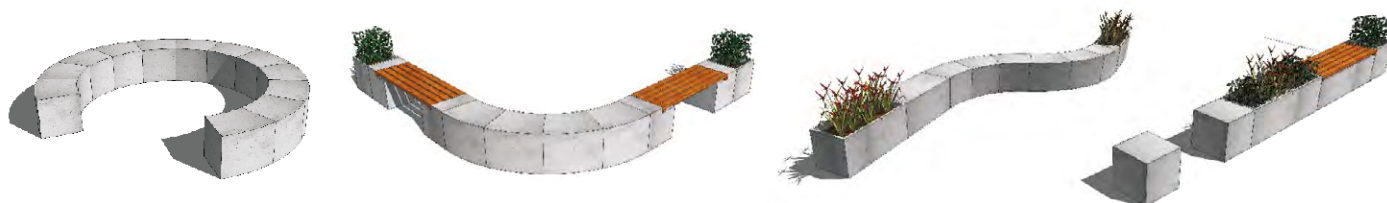


☐ opcjonalnie deskowanie - str. 17

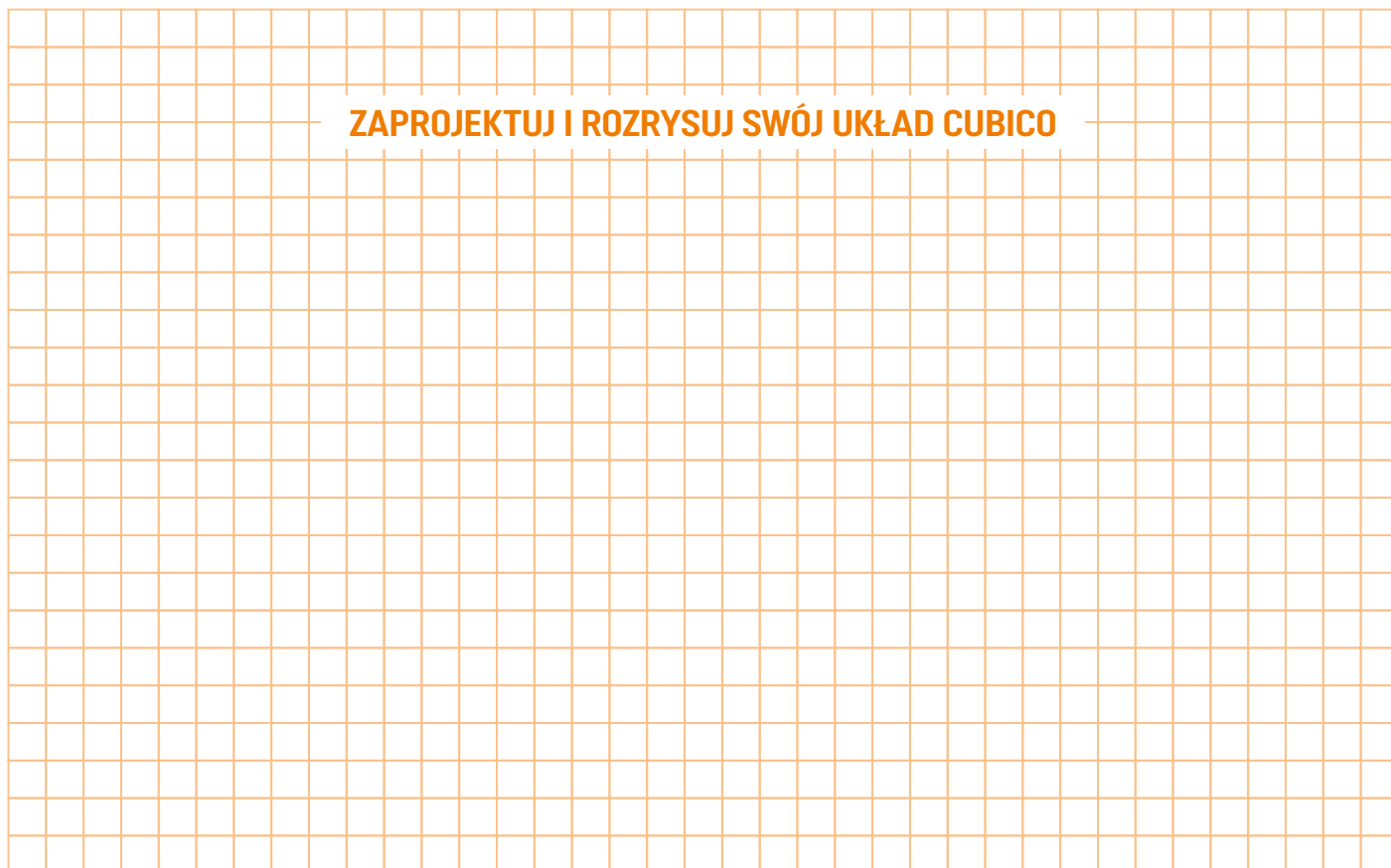
SIEDZISKO ŁUKOWE CUBICO

P3

WYMIAR PODST. (cm)	WYSOKOŚĆ (cm)	RODZAJ USZLACHETNIENIA (kolor szary*)	WAGA (kg)	CENY NETTO [PLN/szt.]	CENY BRUTTO [PLN/szt.]
68 x 50	50 promień łuku zewn.: 1,75 m	beton architektoniczny	~330	2 205,00	2 712,15
		element śrutowany		1 882,65	2 315,66
		element szlifowany		2 260,65	2 780,60
145 x 50	50 promień łuku zewn.: 6,00 m	beton architektoniczny	~820	2 727,90	3 355,32
		element śrutowany		3 599,40	4 427,26
		element szlifowany		4 326,00	5 320,98
157 x 50	50 promień łuku zewn.: 1,00 m	beton architektoniczny	~910	2 905,35	3 573,58
		element śrutowany		3 769,50	4 636,49
		element szlifowany		4 520,25	5 559,91



ZAPROJEKTUJ I ROZRYSUJ SWÓJ UKŁAD CUBICO



* lista dostępnych kolorów → str. 1

P3 SFERA MONO / TRIO

i deskowanie z drewna w zestawie

WYMIAR PODST. (cm)	WYSOKOŚĆ (cm)	WYKOŃCZENIE *	WAGA (kg)	CENY NETTO [PLN/szt.]	CENY BRUTTO [PLN/szt.]
SFERA MONO					
120 x 120	50	beton architektoniczny	~960	5 972,40	7 346,05
		element śrutowany		7 529,55	9 261,35
		element szlifowany		9 040,50	11 119,82
SFERA TRIO					
220 x 322	50	beton architektoniczny	~3180	8 394,75	10 325,54
		element śrutowany		9 927,75	12 211,13
		seria light		11 970,00	14 723,10



P3 ŁAWKA RING

WYMIAR PODST. (cm)	WYSOKOŚĆ (cm)	WYKOŃCZENIE *	WAGA (kg)	CENY NETTO [PLN/zestaw]	CENY BRUTTO [PLN/ zestaw]
183 x 111	95	beton architektoniczny	~1900	29 268,75	36 000,56
		element śrutowany		34 781,25	42 780,94



P3 SIEDZISKO PUFA

WYMIAR PODST. (cm)	WYSOKOŚĆ (cm)	WYKOŃCZENIE *	WAGA (kg)	CENY NETTO [PLN/szt.]	CENY BRUTTO [PLN/szt.]
150 x 150	45	beton architektoniczny	~2380	5 425,35	6 673,18
		element śrutowany		6 260,10	7 699,92
		element szlifowany		7 234,50	8 898,44



P3 SIEDZISKO PUFA TRÓJKĄTNA

WYMIAR PODST. (cm)	WYSOKOŚĆ (cm)	WYKOŃCZENIE *	WAGA (kg)	CENY NETTO [PLN/szt.]	CENY BRUTTO [PLN/szt.]
165 x 165 x 165	45	beton architektoniczny	~1420	5 433,75	6 683,51
		element śrutowany		7 245,00	8 911,35
		element szlifowany		8 701,35	10 702,66



P3 DESKOWANIE

WYMIAR PODST. (cm)	DESKOWANIE *	WYKOŃCZENIE	CENY NETTO [PLN/szt.]	CENY BRUTTO [PLN/szt.]
50 x 50 x 5	świerk / modrzew syberyjski	lakier lazurujący kolor Teak	829,50	1 020,29
100 x 50 x 5	świerk / modrzew syberyjski	lakier lazurujący kolor Teak	976,50	1 201,10
150 x 50 x 5	świerk / modrzew syberyjski	lakier lazurujący kolor Teak	1 239,00	1 523,97
200 x 50 x 5	świerk / modrzew syberyjski	lakier lazurujący kolor Teak	1 774,50	2 182,64



* rodzaj deskowania zależy od dostępności u dystrybutora

* lista dostępnych kolorów → str. 1

DONICA ROMA P3

WYMIAR PODST. (cm)	WYSOKOŚĆ (cm)	WYKOŃCZENIE *	WAGA (kg)	CENY NETTO [PLN/szt.]	CENY BRUTTO [PLN/szt.]
40 x 40	80	beton architektoniczny	~100	1 155,00	1 420,65
		element śrutowany		1 260,00	1 549,80

DONICA LUNGO P3

WYMIAR PODST. (cm)	WYSOKOŚĆ (cm)	WYKOŃCZENIE *	WAGA (kg)	CENY NETTO [PLN/szt.]	CENY BRUTTO [PLN/szt.]
70 x 25	45	beton architektoniczny	~75	1 090,95	1 341,87
		element śrutowany		1 224,30	1 505,89

DONICA JUMBO P3

WYMIAR PODST. (cm)	WYSOKOŚĆ (cm)	WYKOŃCZENIE *	WAGA (kg)	CENY NETTO [PLN/szt.]	CENY BRUTTO [PLN/szt.]
120 x 120	100	beton architektoniczny	~1350	6 261,15	7 701,21
		element śrutowany		7 087,50	8 717,63

KOSZ NA ŚMIECI LUKKA P3

i w zestawie wkład ze stali nierdzewnej



WYMIAR PODST. (cm)	POJEMNOŚĆ (l)	WYKOŃCZENIE *	WAGA (kg)	CENY NETTO [PLN/szt.]	CENY BRUTTO [PLN/szt.]
50 x 35 x 90	50	beton architektoniczny	~260	3 412,50	4 197,38
		element śrutowany		3 740,10	4 600,32

ŁAWKA HAWANA P3

i deskowanie z drewna w zestawie



MODEL	WYMIARY (cm)	WYKOŃCZENIE *	WAGA (kg)	CENY NETTO [PLN/szt.]	CENY BRUTTO [PLN/szt.]
SHORT	50 x 50 x 100	beton architektoniczny	~180	1 529,85	1 881,72
		element śrutowany		1 811,25	2 227,84
		element szlifowany		2 178,75	2 679,86
MEDIUM	50 x 50 x 150	beton architektoniczny	~190	1 640,10	2 017,32
		element śrutowany		1 949,85	2 398,32
		element szlifowany		2 336,25	2 873,59
LONG	50 x 50 x 200	beton architektoniczny	~200	1 785,00	2 195,55
		element śrutowany		2 073,75	2 550,71
		element szlifowany		2 493,75	3 067,31

ŁAWKA GRANDE P3

i deskowanie z drewna w zestawie



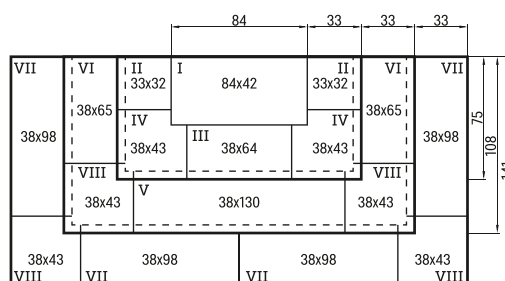
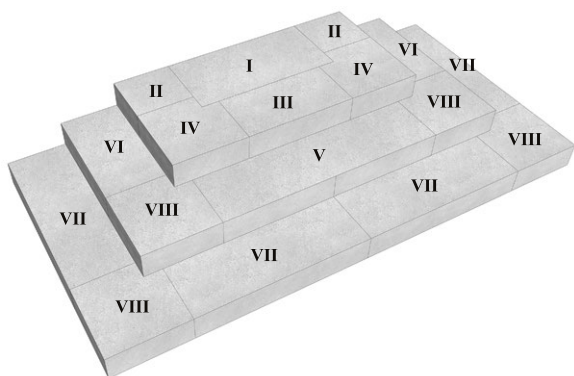
WYMIAR PODST. (cm)	WYSOKOŚĆ (cm)	WYKOŃCZENIE *	WAGA (kg)	CENY NETTO [PLN/szt.]	CENY BRUTTO [PLN/szt.]
400 x 100	45	beton architektoniczny	~4250	13 009,50	16 001,69
		element śrutowany		13 440,00	16 531,20
		element szlifowany		16 065,00	19 759,95

* lista dostępnych kolorów → str. 1

STOPNICE ZEWNĘTRZNE

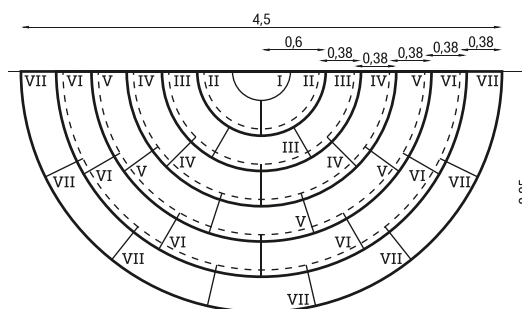
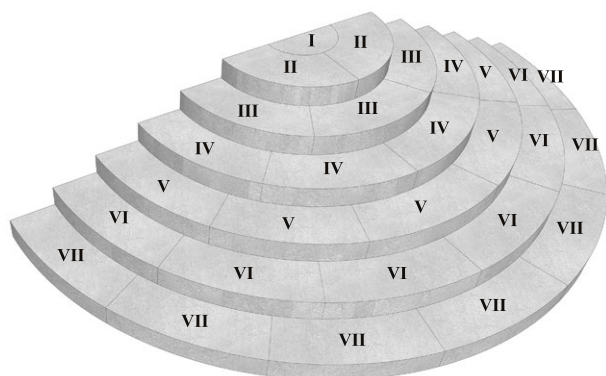
P3 STOPNICA KLASYCZNA

POZIOM	NUMER STOPNICY	WYSOKOŚĆ (cm)	SZER. / GŁĘB. (cm)	ILOŚĆ SZTUK	Powierzchnia ARCHYTEKTONICZNA *		Powierzchnia ŚRUTOWANA *	
					CENY NETTO [PLN/szt.]	CENY BRUTTO [PLN/szt.]	CENY NETTO [PLN/szt.]	CENY BRUTTO [PLN/szt.]
Poziom I	I	15	84 x 42	1	420,00	516,60	568,05	698,70
	II		33 x 32	2	407,40	501,10	446,25	548,89
	III		33 x 64	1	446,25	548,89	459,90	565,68
	IV Narożnik	15	33 x 43	2	420,00	516,60	472,50	581,18
Poziom II	VI	15	38 x 65	2	446,25	548,89	459,90	565,68
	V		38 x 130	1	636,30	782,65	761,25	936,34
	VIII Narożnik	15	38 x 43	2	420,00	516,60	446,25	548,89
Poziom III	VII	15	38 x 98	4	551,25	678,04	653,10	803,31
	VIII Narożnik	15	38 x 43	2	420,00	516,60	459,90	565,68



P3 STOPNICA ŁUKOWA

POZIOM	NUMER STOPNICY	SZER. / WYS. STOPNIA (cm)	DŁUGOŚĆ ŁUKU ZEWN. (cm)	ILOŚĆ SZTUK	Powierzchnia ARCHYTEKTONICZNA *		Powierzchnia ŚRUTOWANA *	
					CENY NETTO [PLN/szt.]	CENY BRUTTO [PLN/szt.]	CENY NETTO [PLN/szt.]	CENY BRUTTO [PLN/szt.]
Poziom I	I	54 x 15	85	1	583,80	718,07	643,65	791,69
	II	33 x 15	94	2	886,20	1090,03	741,30	911,80
Poziom II	III	38 x 15	97	3	968,10	1190,76	807,45	993,16
Poziom III	IV	38 x 15	99	4	1002,75	1233,38	840,00	1033,20
Poziom IV	V	38 x 15	100	5	1030,05	1266,96	866,25	1065,49
Poziom V	VI	38 x 15	101	6	1050,00	1291,50	892,50	1097,78
Poziom VI	VII	38 x 15	101	7	1050,00	1291,50	892,50	1097,78



* lista dostępnych kolorów → str. 1

KAŻDY ELEMENT SCHODÓW / STOPNICA SPRZEDAWANY OSOBNO

KOSTKA TE-TE

P1



GRUBOŚĆ (cm)	WYMIARY (cm)	PACZKA (m ²)	CIĘŻAR PACZKI (kg)	KOLOR	CENY NETTO [PLN/m ²]	CENY BRUTTO [PLN/m ²]
6	20 x 16,3	10,90	~1455	szary	51,00	62,73
				czerwony, antracyt	55,50	68,27
8		8,72	~1545	szary	54,00	66,42
				czerwony, antracyt	58,50	71,96
8 (układanie maszynowe)		8,48	~1525	szary	54,00	66,42
				czerwony, antracyt	58,50	71,96
8 (bez fazy)		8,72	~1545	szary	54,00	66,42
				czerwony, antracyt	58,50	71,96
8 (mikrofaza)		8,72	~1545	szary	58,50	71,96
				czerwony, antracyt	64,00	78,72
	niebieska (WRC 5)			219,00	269,37	
8 (EKO)	8,48	~1320	szary	61,50	75,65	
			czerwony, antracyt	66,00	81,18	
10	6,54	~1475	szary	68,00	83,64	
			czerwony, antracyt	73,00	89,79	

KOSTKA PROSTOKĄT

P1



GRUBOŚĆ (cm)	WYMIARY (cm)	PACZKA (m ²)	CIĘŻAR PACZKI (kg)	KOLOR	CENY NETTO [PLN/m ²]	CENY BRUTTO [PLN/m ²]
6	20 x 10	10,80	~1455	szary	51,00	62,73
				czerwony, antracyt	55,50	68,27
8		8,64	~1540	szary	54,00	66,42
				czerwony, antracyt	58,50	71,96
8 (bez fazy)		8,64	~1540	szary	54,00	66,42
				czerwony, antracyt	58,50	71,96
			żółty	62,00	76,26	

KRAWĘŻNIK

P1



GRUBOŚĆ (cm)	WYMIARY (cm)	WAGA (kg)	PACZKA (szt.)	CIĘŻAR PACZKI (kg)	CENY NETTO [PLN/szt.]	CENY BRUTTO [PLN/szt.]
15	30 x 100	~99	15	~1440	34,00	41,82
15	22 x 100 (najazdowy)	~73	18	~1440	38,00	46,74
20	30 x 100	~133	12	~1515	42,00	51,66

OBRZEŻE

P1



GRUBOŚĆ (cm)	WYMIARY (cm)	WAGA (kg)	PACZKA (szt.)	CIĘŻAR PACZKI (kg)	KOLOR	CENY NETTO [PLN/szt.]	CENY BRUTTO [PLN/szt.]
6	20 x 100	~26	52	~1320	szary	15,00	18,45
					czerwony, antracyt	18,00	22,14
8	30 x 100	~53	30	~1595	szary	18,50	22,76
					czerwony, antracyt	21,50	26,45

OPORNIK

P1



GRUBOŚĆ (cm)	WYMIARY (cm)	WAGA (kg)	PACZKA (szt.)	CIĘŻAR PACZKI (kg)	KOLOR	CENY NETTO [PLN/szt.]	CENY BRUTTO [PLN/szt.]
12	25 x 100	~71	21	~1499	szary	30,00	36,90
15	25 x 100	~85	15	~1275	szary	32,00	39,36

* lista dostępnych kolorów → str. 1

P1 PŁYTA AŻUROWA

→ EKO PEBEK str. 9

i faza

GRUBOŚĆ (cm)	WYMIARY (cm)	WAGA (kg)	PACZKA (szt.)	CIĘŻAR PACZKI (kg)	KOLOR	CENY NETTO [PLN/m ²]	CENY BRUTTO [PLN/m ²]
8	60 x 40	~27	40 (9,6 m ²)	~1070	szary	54,00	66,42
					czerwony, antracyt	58,50	71,96
10	60 x 40	~35	35 (8,4 m ²)	~1200	szary	59,00	72,57
					czerwony, antracyt	64,50	79,34



P1 KOSTKA PRZYKRAWĘŻNIKOWA

GRUBOŚĆ (cm)	WYMIARY (cm)	WAGA (kg)	PACZKA (szt./m ²)	CIĘŻAR PACZKI (kg)	KOLOR	CENY NETTO [PLN/szt.]	CENY BRUTTO [PLN/szt.]
14	16 x 16	~8,2	144 szt. (3,68 m ²)	~1185	szary	2,70	3,32
					czerwony, antracyt	2,90	3,57



P1 BŁOCZEK BETONOWY

WYSOKOŚĆ (cm)	WYMIARY (cm)	WAGA (kg/szt.)	PACZKA (szt.)	KL. B15		KL. B20		KL. B25	
				CENY NETTO [PLN/szt.]	CENY BRUTTO [PLN/szt.]	CENY NETTO [PLN/szt.]	CENY BRUTTO [PLN/szt.]	CENY NETTO [PLN/szt.]	CENY BRUTTO [PLN/szt.]
12	24 x 38	~25	60	4,62	5,68	5,20	6,40	6,00	7,38
14	24 x 38	~28	56	4,85	5,97	5,54	6,81	6,48	7,97



P1 PŁYTA DROGOWA

GRUBOŚĆ (cm)	DŁUGOŚĆ (cm)	SZEROKOŚĆ (cm)	WAGA (kg)	CENY NETTO [PLN/szt.]	CENY BRUTTO [PLN/szt.]
15	300	150	~1587	1 099,00	1 351,77



i MATERIAŁ DOSTĘPNY TYLKO W ODDZIALE KOSZALIN

P1 PŁYTA JOMB

GRUBOŚĆ (cm)	DŁUGOŚĆ (cm)	SZEROKOŚĆ (cm)	WAGA (kg)	CENY NETTO [PLN/szt.]	CENY BRUTTO [PLN/szt.]
12	100	75	~150	109,00	134,07



i MATERIAŁ DOSTĘPNY TYLKO W ODDZIALE KOSZALIN

P1 BŁOK BETONOWY

GRUBOŚĆ (cm)	DŁUGOŚĆ (cm)	SZEROKOŚĆ (cm)	WAGA (kg)	CENY NETTO [PLN/szt.]	CENY BRUTTO [PLN/szt.]
60	160	80	~1850	680,00	836,40



i MATERIAŁ DOSTĘPNY TYLKO W ODDZIALE KOSZALIN

TABELA KOLORÓW I SPOSOBÓW USZLACHETNIANIA

KOLOR I SPOSÓB USZLACHETNIENIA	COLOR-MIX								MONOCOLOR	ANTIC				ŚRUTOWANIE				
	CIEPŁY POPIEL	ZIMNY POPIEL	SZARA UMBRA	SŁONY KARAMEL	COFFEE MOCHA	LABRADOR BEŻ	ZACHÓD SŁOŃCA	ZŁOTA ALEJA		CAPPUCCINO	SZARA UMBRA	LABRADOR BEŻ	CAPPUCCINO	COFFEE MOCHA	BIAŁY	SZARY	ANTRACYT	CIEPŁY POPIEL
NAZWA PRODUKTU																		
TABELA KOLORÓW I SPOSÓB USZLACHETNIANIA KOSTKI																		
PICCOLINO	•	•	•	•	•	•	•	•	•	•	•	•	•	•	•	•		
BRUK ŚWIDNICKI 6 cm	•	•	•	•			•	•						•	•	•		
BRUK ŚWIDNICKI 8 cm									•					•	•	•		
SUDECKA	•	•	•	•	•	•	•	•	•					•	•	•		
NANO 6 cm	•	•	•	•	•				•	•				•	•	•		
NANO 8 cm	•	•	•	•	•				•	•	•	•	•	•	•	•		
PALAZZO	•	•	•	•		•				•	•	•	•					
VISIO									•					•	•	•		
TETRIS 10x10	•	•	•						•	•				•	•	•		
TETRIS 10x20	•	•	•						•	•				•	•	•		
TETRIS 20x20	•	•	•						•	•				•	•	•		
PŁYTA TETRIS 80x20	•	•							•					•	•	•		
PŁYTA TETRIS 80x80	•	•	•	•					•	•				•	•	•		
EKO-KRATA									•									
EKO-KWADRAT	•	•	•						•	•								
TRESSO 6 cm	•	•	•	•					•									
TRESSO 8 cm	•	•	•	•					•	•	•	•	•	•	•	•	•	•
TRYLINKA	•	•							•	•				•	•	•		
FAVO									•					•	•	•		
TABELA KOLORÓW I SPOSÓB USZLACHETNIANIA PŁYTY																		
IMPERIO					•				•									
RUBIO										•				•	•	•		
PŁYTA 35x35	•	•	•						•	•				•	•	•		
PŁYTA 50x50	•	•	•						•	•				•	•	•		
PŁYTA 60x60										•				•	•	•		
PŁYTA 67x33	•	•	•	•					•	•				•	•	•		
PŁYTA 100x33	•	•	•	•					•	•				•	•	•		
PŁYTA 120x60	•	•	•	•					•	•				•	•	•		
PŁYTA 100x100	•	•							•					•	•	•		



PEBEK

CERAMIC

CLASSIC

P14 PŁYTY CERAMICZNE CLASSIC 20 mm

FORMAT (cm)	INDEKS	KOLOR	WAGA OPAKOWANIA (kg)	OPAKOWANIE (szt.)	OPAKOWANIE (m ²)	IL. OPAKOWAŃ NA APLECIE	PALETA (m ²)	WAGA PALETY (kg)	CENY NETTO [PLN/m ²]	CENY BRUTTO [PLN/m ²]
60x60	K5J4	KILKENNY GREY	~33,00	2	0,72	32	23,04	~1070	170,00	209,10
	K944	SLATE STONE ANTHRACITE								
	K941	COTTO GREY								
	K945	SLATE STONE GREY								
	K947	PORPHYRY BEIGE								
	K942	COTTO DARK GREY								
	K5J2	KILKENNY BLACK								
	K946	PORPHYRY ANTHRACITE								
	K5TH	ECLIPSE STELLAR								
	K5TJ	ECLIPSE LUNAR								
45x90	K5TK	ECLIPSE PULSAR	~36,00	2	0,81	24	19,44	~870	200,00	246,00
	K93X	KILKENNY BLACK								
	K93W	VALSTONE GREY								
	K93L	DOTSTONE GREY								
	K93U	QUARTZSTONE BEIGE								
	K93R	QUARTZSTONE GREY								
	K93Q	ALSACE STONE GREY								
	K93Y	KILKENNY GREY								
	K93T	QUARTZSTONE ANTHRACITE								
	K93M	LIMESTONE TAUPE								
K93N	GREY									



RODZAJE KOLORÓW PŁYT CERAMICZNYCH PEBEK CERAMIC CLASSIC



P4 SYSTEM OCHRONY NAWIERZCHNI WRC

RODZAJ SYSTEMU OCHRONY NAWIERZCHNI	OCHRONA PLUS	POLEROWANIE	IMPREGNACJA	POWLEKANIE	DOPLATA NETTO do 1 m ² [PLN]	DOPLATA BRUTTO do 1 m ² [PLN]
WRC 1	+	-	-	-	STANDARD	
WRC 5	+	+	-	+	46,00	56,58

SYSTEM OCHRONY WRC 1

- podwyższona trwałość oraz intensywność koloru
- redukcja wchłaniania zabrudzeń
- ochrona przed wpływem czynników atmosferycznych
- system oferowany w standardzie



OCHRONA PLUS

SYSTEM OCHRONY WRC 5

- preferowany stopień ochrony powierzchni
- super łatwa w pielęgnacji nawierzchnia
- wysoka trwałość koloru
- zastosowanie powłoki WRC 5 znacząco wpływa na podwyższenie parametrów przesiąkliwości, wytrzymałości i ścieralności nawierzchni
- system oferowany za dodatkową opłatą



OCHRONA PLUS



POLEROWANIE






POWLEKANIE

FUGI PEBEK

P4 FUGA ŻYWICZNA PEBEK



KOLOR	CENA NETTO [PLN/szt.]	CENA BRUTTO [PLN/szt.]	OPIS ZABIEGU
FUGA KOLOR [25 kg]:  betonowo szary  szary kamień  perłowa czerń	465,00	571,95	<p>Zastosowanie: Fugowanie tarasów ścieżek, parkingów, chodników, Fugowanie już od spoin szerokości 3 mm.</p> <p>Korzyści:</p> <ul style="list-style-type: none"> - Brak zacieków cementowych, - Wysoka odporność na mróz i sól, - Wodoprzepuszczalna zaprawa jest samozagęszczalna i nie pozostawia resztek żywicy, - Możliwość fugowania przy lekkim deszczu, - Nie przedostawanie się żadnych traw przez fugę. <p>Wymagania: Szerokość 3-15 mm, głębokość fugi min. 30 mm, temperatura powyżej 0 °C, średni czas utwardzenia 24-48 h, im wyższa temperatura tym szybciej schnie.</p> <p>Fugowanie: Potrzebujemy: rakla gumowa, miękka miotła i myjka ciśnieniowa.</p> <ol style="list-style-type: none"> 1. Fugę rozprowadzamy na nasączony wodą nawierzchni. 2. Zaprawę rozprowadzamy raklą gumową przy użyciu strumienia wody. 3. Resztki fugi zamiatamy skośnie do kierunku położenia fugi. 4. Na koniec wskazane jest staranne doczyszczenie fugi. <p>Zakończenie fugowania: Świeże zafugowane powierzchnie chronić przed obfitymi opadami, a jeśli pozostanie nam materiał to należy go wsypać z powrotem do pojemnika i zalać wodą do kolejnego zużycia. Obciążenie ruchem kołowym zalecane po upływie 7 dni.</p> <p>Bezpieczeństwo fugowania: Stosować rękawice i okulary ochronne, unikać kontaktu z oczami i skórą, trzymać z daleka od dzieci i zwierząt.</p>



DEDYKOWANA CHEMIA

LAKIER PEBEK - KOLOR

P4

SYSTEM OCHRONY NAWIERZCHNI	CENY NETTO [PLN/szt.]	CENY BRUTTO [PLN/szt.]	OPIS ZABIEGU
LAKIER KOLOR [1 kg] (bezbardwy, antracyt, biały)	62,00	76,26	Lakier Pebek Kolor jest impregnująco-lakierującym środkiem tworzącym powłokę na powierzchni elementu. Po naniesieniu preparatu na zabarwioną powierzchnię, kolory pozostają bez zmian, powstaje widoczny błyszcząca się powierzchnia. Zabezpiecza przed wodą oraz olejami i innymi zabrudzeniami. Umożliwia oddychanie elementu, nie żółknie i jest odporny na promieniowanie UV.
LAKIER KOLOR [2 kg] (bezbardwy, antracyt, biały)	124,00	152,52	
LAKIER KOLOR [5kg] (bezbardwy, antracyt, biały)	315,00	387,45	



IMPREGNAT PEBEK - OCHRONA

P4

SYSTEM OCHRONY NAWIERZCHNI	CENY NETTO [PLN/szt.]	CENY BRUTTO [PLN/szt.]	OPIS ZABIEGU
IMPREGNAT OCHRONA [1 kg]	62,00	76,26	Impregnat Pebek Ochrona jest płynnym środkiem chroniącym przed agresywnymi zabrudzeniami, plamami oleju, zabrudzeniami spożywczymi. Powierzchnie zaimpregnowane IMPREGNATEM PEBEK są odporne na działanie czynników atmosferycznych, nie chłoną wody. Nie powoduje zmian w kolorze oraz strukturze betonu. Zalecany do impregnowania płytek chodnikowych, płyt betonowych, kostki brukowej. Nadaje się do stosowania na wszystkich rodzajach powierzchni uszlachetnionych.
IMPREGNAT OCHRONA [2 kg]	124,00	152,52	
IMPREGNAT OCHRONA [5kg]	315,00	387,45	



IMPREGNAT - POGLĘBIAJĄCY KOLOR

P4

SYSTEM OCHRONY NAWIERZCHNI	CENY NETTO [PLN/szt.]	CENY BRUTTO [PLN/szt.]	OPIS ZABIEGU
IMPREGNAT - POGLĘBIAJĄCY KOLOR [1 kg]	116,00	142,68	Impregnat Pebek Pogłębiający Kolor jest płynnym środkiem przeznaczonym do konserwacji kostki brukowej nadającym jej efekt „mokrej kostki”. Wydobywa on naturalną głębię koloru, jednocześnie eliminując efekt jego utleniania. Dodatkowo chroni przed zabrudzeniami, dzięki czemu ułatwia proces czyszczenia oraz utrzymania kostki brukowej w idealnym stanie.
IMPREGNAT - POGLĘBIAJĄCY KOLOR [2 kg]	240,00	295,20	
IMPREGNAT - POGLĘBIAJĄCY KOLOR [5kg]	530,00	651,90	



PEBEK - ZABRUDZENIA

P4

SYSTEM OCHRONY NAWIERZCHNI	CENY NETTO [PLN/szt.]	CENY BRUTTO [PLN/szt.]	OPIS ZABIEGU
ŚRODEK NA ZABRUDZENIA [1 kg]	41,00	50,43	Specjalistyczny preparat przeznaczony do skutecznego usuwania wykwitów węglanowych powstających w postaci białych plam i nacieków, na materiałach t.j. betonowa kostka brukowa, modułowe ogrodzenia betonowe, betonowe płyty okładzinowe itp. Zalecany jest do czyszczenia powierzchni betonowych przed impregnacją lub malowaniem. Preparat bardzo skutecznie czyści narzędzia i maszyny budowlane ze wszelkich pozostałości po zaprawach i klejach na bazie cementu lub wapna.
ŚRODEK NA ZABRUDZENIA [5 kg]	109,00	134,07	

* do podanych cen należy doliczyć podatek VAT

Ogólne Warunki Dostaw i Sprzedaży Pebek Sp. z o.o.

Niniejsze ogólne warunki dostaw i sprzedaży, zwane dalej Ogólnymi warunkami, stanowią ogólne warunki umów w rozumieniu art. 384 K.C. i są stosowane przez PEBEK Sp. z o.o., z siedzibą w Świdnicy przy ul. Metalowców 14, zwaną dalej PEBEK oraz przez Kupującego. Jednak w przypadku sprzedaży/dostawy konsumenckiej stosowane są odpowiednie przepisy powszechnie obowiązujące.

Ogólne warunki stanowią integralną część Umów lub Zamówień i obowiązują obie strony umowy, jeśli nie uwzględniają one pisemnie wyraźnych odmiennych postanowień. Odmiennie postanowienia Umów lub Zamówień zawartych przez PEBEK oraz Kupującego w poszczególnych kwestiach mają pierwszeństwo przed OWDis. Wszelkie zmiany, dodatkowe uzgodnienia, zawieszenia lub wypowiedzenia Ogólnych warunków wymagają pisemnej zgody PEBEK.

Użyte w tekście sformułowania:

- „Wyroby” – rzeczy ruchome wytwarzane przez PEBEK;
- „Towary” – rzeczy ruchome znajdujące się w ofercie handlowej PEBEK;
- „Produkty” – wyroby i towary;
- „Przewoźnik” – podmiot realizujący na zlecenie kupującego transport towarów lub wyrobów.

I. Zasady zawarcia i wykonania umów sprzedaży/dostawy

1. Umowę uznaje się za zawartą z chwilą otrzymania przez Kupującego oświadczenia PEBEK o przyjęciu Zamówienia bądź z chwilą zawarcia odrębnej od Zamówienia Umowy.
2. Wszelka korespondencja powinna być sporządzona na piśmie lub w formie elektronicznej. Uznaje się ją za należycie dostarczoną, jeśli zostanie przekazana za pośrednictwem poczty, poczty elektronicznej lub za pomocą innych automatycznych (elektronicznych) środków łączności (np. sms, mms), za wyjątkiem zmian w Umowie lub Zamówieniu, dla których zastrzeżona jest forma pisemna zwykła pod rygorem nieważności.
3. Cena produktów jest ustalona na podstawie:
 - cennika PEBEK (dostępnego na stronie internetowej PEBEK lub w katalogu produktów) lub
 - odrębnej pisemnej oferty PEBEK złożonej Kupującemu lub
 - ustalona w odrębnej umowie.Kupujący nie może powoływać się na nieznaną cenę cennika PEBEK. PEBEK zastrzega sobie prawo dowolnego udzielania upustów, rabatów i organizowania promocji związanych z Produktami.
4. Cena obejmując załadunek Produktów na środki transportu, chyba, że strony postanowią inaczej.
5. Przy odbiorze Produkty muszą zostać sprawdzone pod względem ilościowym i jakościowym. Ewentualne zastrzeżenia winny być stwierdzone na dokumencie WZ przez Kupującego.
6. Jeżeli za przewóz Produktów odpowiada Kupujący, Produkty odebrane przez Kupującego lub Przewoźnika bez zastrzeżeń uważa się za pozbawione wad jawnych.
7. Wszelkie ryzyka, a w szczególności ryzyko uszkodzenia lub utraty Produktów przechodzi na Kupującego z chwilą ich wydania Kupującemu i podpisania przez niego dokumentów WZ. Jeżeli wydanie Produktów odbywa się za pośrednictwem Przewoźnika – z chwilą wydania Produktów Przewoźnikowi i podpisania przez niego dokumentów WZ. Wydanie Produktów i podpisanie dokumentów WZ przez Przewoźnika jest równoznaczne z wydaniem i podpisaniem przez Kupującego.
 - a) Odpowiedzialność za obecność w miejscu dostawy/ wykonania usługi osób uprawnionych przez Kupującego do dokonania odbioru dostawy/ usługi spoczywa na Kupującym. Strony ustalają, że w przypadku nieobecności tych osób każdy, kto potwierdzi w imieniu Kupującego dostawę/wykonanie usługi posiada stosowne upoważnienie Kupującego do dokonania tej czynności.
 - b) Upoważniona przez Kupującego osoba potwierdza swoim czytelnym podpisem (imię i nazwisko) na dokumencie dostawy (WZ) / protokole przyjęcia dostawy / wykonanie usługi. W przypadku nieczytelnego podpisu odpowiedzialność z tego tytułu jest po stronie Kupującego
1. PEBEK może dostarczyć Produkty Kupującemu własnym transportem. W tej sytuacji Kupujący poniesie dodatkowe koszty związane z transportem i rozładunkiem towaru, chyba że Strony postanowią inaczej.
2. Faktura VAT zostanie wystawiona przez PEBEK po każdej zrealizowanej dostawie lub sprzedaży Produktów Kupującemu. Należność zostanie zapłacona przez Kupującego w terminie wskazanym na fakturze, z zastrzeżeniem, iż termin ten liczony jest zawsze od daty wystawienia faktury przez PEBEK.
3. Zapłata dokonywana będzie w formie przelewu na rachunek bankowy PEBEK wskazany na fakturze.
4. Za datę płatności Strony przyjmują datę wpływu środków pieniężnych na rachunek bankowy PEBEK, o którym mowa w ust. 10.
5. W przypadku opóźnienia w zapłacie przez Kupującego, PEBEK przysługujące prawo naliczenia odsetek umownych określonych w Umowie, a jeżeli takie nie zostały przewidziane – w wysokości maksymalnych odsetek za opóźnienie.
6. W przypadku opóźnienia w płatności przez Kupującego, PEBEK ma prawo wstrzymać dalsze dostawy dla Kupującego, a wszelkie płatności Kupującego wobec PEBEK stają się natychmiast wymagalne bez względu na umówiony uprzednio termin płatności, co nie stanowi niewykonania lub nienależytego wykonania Umowy/Zamówienia przez PEBEK. W przypadku skorzystania przez PEBEK z uprawnienia określonego w niniejszym postanowieniu Kupującemu nie przysługują żadne roszczenia wobec PEBEK za szkody powstałe na skutek skorzystania przez PEBEK z tego uprawnienia.
7. Do czasu całkowitej zapłaty za Produkty pozostają one własnością PEBEK. W każdym przypadku opóźnienia w zapłacie za Produkty PEBEK ma prawo (niezależnie od uprawnień określonych w ust. 12 i 13) żądać zwrotu wydanych, a niezapłaconych Produktów. W takim przypadku Kupujący zobowiązany jest na własny koszt i ryzyko zwrócić wszystkie niezapłacone Produkty (zwrot obejmuje załadunek, transport i rozładunek w miejscu wskazanym przez PEBEK) w ciągu trzech dni roboczych od chwili doręczenia w/w żądania.
8. Kupujący dokonujący odbioru Produktów własnym środkiem transportu lub poprzez Przewoźnika zobowiązany jest wydać kierowcy upoważnienie do odbioru zawierające następujące dane:
 - imię i nazwisko upoważnionego do odbioru,
 - numer i serię dowodu osobistego,
 - numer rejestracyjny samochodu.

Upoważnienie winno być podpisane przez osobę uprawnioną do składania oświadczeń woli w imieniu Kupującego. PEBEK ma prawo odmówić wydania Produktów osobie nieposiadającej upoważnienia bez ponoszenia jakiegokolwiek odpowiedzialności za szkody poniesione przez Kupującego lub osoby trzecie z tego tytułu. Kupujący jest odpowiedzialny wobec PEBEK za szkody poniesione przez PEBEK (w szczególności koszty przechowywania Produktów) w związku z brakiem upoważnienia.

9. W przypadku, gdy PEBEK dostarcza Produkty do miejsca wskazanego przez Kupującego obowiązkiem Kupującego jest zapewnienie, aby znajdowała się w nim osoba posiadająca upoważnienie, o którym mowa w ust. 15. W przypadku, gdy w miejscu wskazanym przez Kupującego nikt upoważniony nie posiada PEBEK ma prawo wydać Produkty osobie, która znajduje się w miejscu planowanej dostawy. Pocztytuje się wówczas, że upoważnioną do odbioru Produktów z ramienia Kupującego jest każda osoba, znajdująca się w miejscu planowanej dostawy. Ryzyko związane z wydaniem Produktów obciąża w tej sytuacji Kupującego.
10. Kupujący (także w sytuacji gdy posługuje się Przewoźnikiem) odpowiada za właściwe zabezpieczenie Produktów i ponosi odpowiedzialność za wszelkie szkody spowodowane przez niewłaściwe ich zabezpieczenie. PEBEK nie ponosi odpowiedzialności za żadne szkody związane z transportem wykonywanym przez Kupującego, Przewoźnika lub inne podmioty wykonujące transport na zlecenie Kupującego.
11. Jako dodatkową usługę, PEBEK zapewnia dostawę Produktów do siedziby Kupującego lub na wskazane przez niego miejsce dostawy. Dostawy mogą odbywać się z rozładunkiem przy pomocy dźwigu HDS. W ramach opłaty podstawowej rozładunek odbywa się w jednym miejscu bezzwłocznie po dotarciu zestawu transportowego we wskazane miejsce. Kupujący wskazując miejsce rozładunku oświadcza, że dotarcie do bezpośredniej bliskości miejsca rozładunku jest możliwe dla pojazdu (z przyczepą lub naczepeą) o łącznej masie 40 ton. W przypadku konieczności przeładunku lub braku możliwości dotarcia we wskazane miejsce dostawy i rozładunku, w tym m.in. ze względu na obowiązujące tam przepisy drogowo, PEBEK zastrzega sobie możliwość obciążenia Kupującego dodatkowymi kosztami. W przypadku uzgodnionego przeładunku z przyczepą na skrynię pojazdu HDS oraz w przypadku gdy czas dostawy przekroczy 60 minut z przyczyn leżących po stronie Kupującego, PEBEK zastrzega sobie możliwość obciążenia Kupującego dodatkowymi kosztami zgodnymi z obowiązującym cennikiem.
12. Towary, wyroby i materiały sprzedawane przez PEBEK Sp. z o.o. dostarczane są na paletach drewnianych transportowych, stojakach (dalej łącznie: palety).
13. Palety/stojaki stanowią towar Pebek i w momencie sprzedaży pobierana jest za nie należność (cena sprzedaży palet) w kwocie zgodnej z aktualnym cennikiem. PEBEK ma prawo dochodzić należności z tytułu palet tak jak za inne towary, wraz z odsetkami za opóźnienia w zapłacie włącznie.
14. PEBEK dopuszcza możliwość odkupu palet. W tym przypadku Zdający wystawi na rzecz PEBEK fakturę, przy czym:
 - a) jeżeli odkup palet/stojaków nastąpi w ciągu 30 dni od daty ich sprzedaży – jednostkowa cena odkupu palet stanowić będzie 100% ceny ich zakupu
 - b) jeżeli odkup palet nastąpi po 30 dniu, ale przed upływem 90 dnia od daty ich sprzedaży – jednostkowa cena odkupu palet stanowić będzie nie więcej niż 50% ceny sprzedaży palet, o której mowa w pkt. 1 zasad odbioru palet, chyba, że strony pisemnie postanowią inaczej;
 - c) PEBEK, co do zasady nie skupuje palet starszych niż 90 dni od daty ich sprzedaży Zdającemu.
1. Każdorazowo – bez względu na wybór formy dostawy – termin dostawy i liczba sprzedawanych PEBEK palet powinna być zgłoszona (telefonicznie, mailowo, pocztą). Obowiązek ten wynika z konieczności zorganizowania ich przyjęcia w magazynie PEBEK.
2. Każdorazowo Zdający może palety dostarczyć na swój koszt i odsprzedać je do PEBEK, po uzyskaniu zgody na odkup palet.
3. Każdorazowo z zachowaniem Zasad odbioru palet Zdający może zlecić PEBEK odbiór i transport zdawanych palet. W takiej sytuacji po wykonaniu usługi transportu cena odkupu palety będzie o 1 PLN niższa niż przy odkupie w przypadku dostawy własnej. W przypadku gdyby palety zlecone do przewozu przez transport PEBEK nie nadawały się do dalszego użytkowania (zostałyby zdyskwalifikowane), PEBEK wystawi Zdającemu fakturę za składowanie i utylizację palet w kwocie 5 PLN netto/sztukę.
4. Każdorazowo – podstawą do wystawienia faktury za zadeklarowane i/lub dostarczone do PEBEK palety – jest protokół przyjęcia palet drewnianych i stojaków/kwit paletowy. Kopia protokołu stanowi załącznik do wystawianej faktury.
5. PEBEK zastrzega sobie prawo odkupu tylko i wyłącznie pełnowartościowych i nieuszkodzonych palet. Palety uszkodzone, ale nie zdyskwalifikowane (np. z uszkodzoną deską) PEBEK może odkupić w cenie 30% niższej niż pełnowartościowa paleta. Palety inne (nabyte poza PEBEK) lub uszkodzone dostarczone do PEBEK – magazyn PEBEK zdyskwalifikuje, a Zdający zobowiązany będzie do ich odbioru na własny koszt. Palety dostarczane powinny być przez Zdającego posegregowane w stosy rodzajami (paleta PEBEK plus, paleta imperio, paleta drewniana inna, paleta BP, stojak).
6. W przypadku pomieszenia palet i konieczności ich ułożenia rodzajami przez magazyn PEBEK, Zdający może zostać obciążony kwotą 5 PLN netto + VAT do każdej zdanej palety.
7. Zdający ma prawo nie zgodzić się z oceną jakości dostarczanych PEBEK palet dokonaną przez osobę przyjmującą palety, jednak ma obowiązek w terminie do 3 dni od daty uzyskania informacji o odmowie przyjęcia palet przez PEBEK pisemnie na adres: zamowienia@pebek.pl poinformować PEBEK o tym, czy wskazane palety zostaną przez niego odebrane. Palety te pozostają na magazynie PEBEK do odbioru przez Zdającego w terminie 7 dni od daty dostawy palet do PEBEK. W przypadku braku decyzji lub rezygnacji z odbioru palet, palety zostaną zakwalifikowane do utylizacji i w ciągu 14 dni – zutilizowane. Zdający może zostać w takiej sytuacji obciążony kosztami składowania i utylizacji palet w kwocie 5 PLN netto/sztukę.
8. Z zachowaniem powyższych zapisów – w momencie dostawy towarów, wyrobów i materiałów transportem PEBEK, PEBEK może odebrać palety zwrotne w liczbie, odpowiadającej liczbie dostarczanych palet, na których danym transportem przywiózł do Nabywcy towary (licząc na podstawie – wymaga to wcześniejszego pisemnego (mailowego na adres: pebek@pebek.pl) zgłoszenia).
9. Zdanie palet uszkodzonych lub niepełnowartościowych traktowane będzie na równi z dostarczeniem mniejszej liczby palet niż wynikającej ze zgłoszenia – zgodnie z pkt. 10.

- Po uzgodnieniu na piśmie lub mailowo (na adres faktury@pebek.pl) z działem księgowości PEBEK Zbywający (i) będzie mógł potrącić należności z tytułu odsprzedanych PEBEK palet z określoną wierzytelnością PEBEK lub (ii) w razie braku możliwości rozliczenia kompensatą – otrzymać zwrot na rachunek bankowy (konieczne jest podanie numeru rachunku wraz z żądaniem zwrotu kompensaty).
- W sprawach dotyczących odpowiedzialności Sprzedającego za wady sprzedanych towarów stosuje się odpowiednio przepisy kodeksu cywilnego dotyczące rękojmi za wady fizyczne i prawne, z uwzględnieniem postanowień.
- Strony zobowiązane są do współpracy w trakcie realizacji Umowy. Kupujący zobowiązany jest udzielić PEBEK wszelkich informacji niezbędnych do realizacji zamówienia. Kupujący ponosi odpowiedzialność za skutki podania w zamówieniu/Umowie niewłaściwych bądź niepełnych danych uniemożliwiających PEBEK realizację Zamówienia/Umowy.

II. Siła wyższa

- W przypadku zaistnienia okoliczności, których nie można było przewidzieć w momencie zawarcia umowy, PEBEK jest zwolniony ze zobowiązań wynikających z Zamówienia/Umowy oraz Ogólnych Warunków w czasie trwania takich okoliczności.
- PEBEK niezwłocznie poinformuje Kupującego o wystąpieniu okoliczności określonych w ust. 1.

III. Odpowiedzialność

W każdym przypadku, gdy powstanie odpowiedzialność odszkodowawcza PEBEK wobec Kupującego jest ona ograniczona do wartości Produktów.

IV. Rękojmia i gwarancja

- PEBEK udziela gwarancji na Produkty tylko w przypadku, gdy Kupujący otrzymał przy ich wydaniu dokument gwarancyjny, na warunkach w nim określonych.
 - PEBEK jest zwolniony od odpowiedzialności z tytułu rękojmi lub gwarancji, jeżeli Kupujący wiedział o wadzie w chwili zawarcia Umowy/złożenia Zamówienia.
 - Gdy przedmiotem umowy są wyroby oznaczone tylko co do gatunku (produkty niepełnowartościowe, których wada polega w szczególności na: widocznych pęknięciach, rysach, ubytkach, wyszczerbieniach krawędzi oraz narożników, walarach estetycznych) albo wyroby mające powstać przyszłości, PEBEK jest zwolniony od odpowiedzialności z tytułu rękojmi, jeżeli Kupujący wiedział o wadzie w chwili wydania rzeczy.
 - PEBEK nie jest odpowiedzialny z tytułu rękojmi i gwarancji za wady fizyczne, które powstały po przejściu niebezpieczeństwa na Kupującego, chyba że wady wynikły z przyczyny tkwiącej już poprzednio w Produktach.
 - W przypadku stwierdzenia wady Kupujący nie może odstąpić od umowy ani żądać obniżenia ceny bez uprzedniego zachowania trybu przewidzianego w ust. 6-8, chyba że Strony postanowią inaczej.
 - Usunięcie wad (naprawa) lub dostarczenie Produktów wolnych od wad (wymiana) powinno być stwierdzone protokołarnie, przy czym naprawa lub wymiana następują w terminie technologicznie możliwym uzgodnionym przez Strony.
 - Jeżeli koszt wymiany Produktów wadliwych na wolne od wad byłby niewspółmierny do efektów uzyskanych w następstwie dostarczenia Produktów wolnych od wad, poczytuję się, że wady nie nadają się do usunięcia. W takim przypadku stosuje się postanowienia dot. możliwości obniżenia ceny, zawarte w ust. 9.
 - W przypadku, gdy wymiana lub naprawa jest utrudniona lub niostaby za sobą znaczne koszty po stronie PEBEK, może on odpowiednio obniżyć cenę Produktów. W tej sytuacji PEBEK wystawi Kupującemu fakturę korygującą.
 - Jeżeli PEBEK nie usunie wad lub nie wymieni Produktów wadliwych na wolne od wad w technologicznie możliwym uzgodnionym przez Strony czasie, albo jeżeli wady usunąć się nie dadzą, Kupujący może żądać od PEBEK obniżenia ceny za Produkty dostarczone w stosunku, w jakim wartość Produktów z wadami pozostaje do wartości Produktów wolnych od wad, albo od umowy odstąpić, przy czym odstąpienie od Umowy w każdym przypadku nie mam mocy wstecznej lecz na przyszłość (ex nunc).
 - Postanowienia dotyczące żądania przez Kupującego wymiany, naprawy bądź obniżenia ceny, jak również odstąpienia od Umowy mają zastosowanie tylko wówczas, gdy PEBEK uzna reklamację Kupującego za zasadną.
 - Kupujący nie może wbudować nabytych od PEBEK Produktów z wadami możliwymi do stwierdzenia przez Kupującego. Jeżeli Kupujący wbudował Produkty z możliwymi do stwierdzenia wadami, PEBEK nie ponosi żadnych kosztów związanych z rozbiórką ułożonych powierzchni i ewentualną naprawą lub wymianą innych elementów z tym związanych.
 - Odpowiedzialność odszkodowawcza PEBEK w zakresie rękojmi jest ograniczona do wartości wadliwych Produktów.
 - Kupujący traci uprawnienia z tytułu rękojmi i gwarancji za wady fizyczne rzeczy, jeżeli nie zawiadomi PEBEK o wadzie w ciągu max 7 dni od jej wykrycia.
 - Pebek rozpoznaje roszczenie Kupującego z rękojmi lub gwarancji bez nadmiernych niedogodności dla kupującego w najbliższym możliwym technologicznie terminie niezbędnym do zbadania rzeczy.
- Nie podlegają rękojmi i gwarancji dopuszczone przez właściwe normy:
- odchylki w wymiarach i wyglądzie Produktu,
 - ubytki w wierzchniej warstwie Produktu, będące następstwem eksploatacji,
 - wykwity wapniowe w postaci białego nalotu,
 - straty powstałe na skutek zabudowy niedojrzałych Towarów lub Wyrobów,
 - odchylki w kolorze i strukturze uwarunkowane procesem produkcyjnym, naturalnymi procesami fizyko chemicznymi oraz naturalną zmiennością surowców produkcyjnych.
- Warunkiem zgłoszenia roszczenia z rękojmi/gwarancji jest:
 - wypełnienie formularza reklamacyjnego dostępnego na www.pebek.pl

- przesłanie uzupełnionego dokumentu na adres mailowy: reklamacje@pebek.pl wraz z dokumentacją zdjęciową reklamowanych Produktów oraz przedstawienie przez Kupującego czytelnych dokumentów:
 - faktury VAT,
 - dokumentów WZ,
 - etykiety identyfikującej pakiet.

V. Odstąpienie od umowy

- Jeżeli postanowienia Umowy/Zamówienia nie stanowią inaczej, Kupujący może odstąpić od Umowy w przypadku zwłoki PEBEK w realizacji zamówienia, przekraczającej 30 dni i wynikłej z przyczyn dotyczących PEBEK, jeżeli uprzednio co najmniej raz wezwał na piśmie PEBEK do realizacji umowy/zamówienia wyznaczając w tym celu PEBEK dodatkowy, co najmniej 7 dniowy termin.
- PEBEK ma prawo odstąpić od umowy bez wyznaczenia terminu dodatkowego w przypadku opóźnienia Kupującego w zapłacie na rzecz PEBEK dłuższego niż 14 dni lub opóźnienia Kupującego w odbiorze Produktów od PEBEK przekraczającego 7 dni.

VI. Postanowienia końcowe.

- Prawem właściwym jest prawo polskie.
- Wszelkie zmiany Ogólnych warunków wymagają dla swej ważności formy pisemnej pod rygorem nieważności.
- Jeżeli poszczególne postanowienia Ogólnych warunków stałyby się z jakiegokolwiek przyczyny nieważne nie wpływa to na ważność pozostałych ich postanowień.
- Właściwym miejscowo i rzeczowo dla rozstrzygnięcia ewentualnych sporów mogących wynikać z realizacji postanowień Umowy/Zamówienia oraz Ogólnych warunków jest sąd dla siedziby PEBEK.
- W sprawach nieuregulowanych w Umowie/Zamówieniu oraz w Ogólnych warunkach mają zastosowanie odpowiednie przepisy kodeksu cywilnego i inne właściwe powszechnie obowiązujące.

VII. Warunki techniczne

- Wyroby produkowane przez PEBEK są zgodne z obowiązującymi polskimi i europejskimi aktami prawnymi.
- Donice, siedziska, ławki, stopnie schodowe, kosze na śmieci i pozostałe elementy małej architektury są Wyrobami do zewnętrznego i wewnętrznego stosowania w miejscach publicznych i na terenach prywatnych do zastosowań pojedynczych lub zespolonych nie podlegające obciążeniom od ruchu pojazdów oraz działaniu soli odładzających.
- Na życzenie Klienta PEBEK wydaje karty katalogowe i dodatkowe informacje o Wyrobach.
- Niektóre typy kostek brukowych mają kostki brzegowe i półkolkowe, które są oferowane wraz z kostkami podstawowymi w ściśle określonej ilości na m². Ewentualny nadmiar kostek brzegowych i półkolkowych nie podlega zwrotowi, zaś ich niedobór powinien być uzupełniony przez docinanie kostek podstawowych.
- Zapotrzebowanie na m² układanej powierzchni obejmuje także fugi i zgodnie z tym Wyroby będą tak dostarczane, żeby można było z nich ułożyć powierzchnie zamówioną przy zachowaniu wymiarów siatki (należy uwzględnić ewentualne docinki). Prawie wszystkie rodzaje Wyrobów posiadają specjalne dystansowe występy o grubości do 1,5 mm, jednakże nie są one wystarczające, aby zastąpić niezbędne fugi, których wielkość zależy od systemu wynosi od 3 mm do 5 mm.
- W celu zminimalizowania naturalnie występujących różnic w odcieniach tego samego koloru, należy jednocześnie układać kostkę z minimum trzech palet.
- Podczas procesu piaskowania lub szlifowania dochodzi do usunięcia wierzchniej warstwy wyprodukowanych Wyrobów w celu wyeksponowania kruszywa. Powstała w ten sposób chropowata lub gładka powierzchnia może mieć zróżnicowaną strukturę oraz uziarnienie. Jest to naturalne zjawisko związane ze specyfiką procesu produkcyjnego, nie wpływającego na walory estetyczne i wytrzymałościowe powstałych w ten sposób wyrobów. Producent zaleca ich przemieszanie w celu zapewnienia lepszego efektu wizualnego.
- Podczas procesu antykowania Wyroby poddawane są obróbce powierzchni poziomej. Podczas procesu antykowania dochodzi do naruszenia wierzchniej warstwy wyprodukowanych Wyrobów, może również dojść do ich pęknięcia. Jest to naturalne zjawisko związane ze specyfiką procesu produkcyjnego, nie wpływającego na walory estetyczne i wytrzymałościowe powstałych w ten sposób kostek lub płyt. Producent zaleca ich rozproszenie po całej nawierzchni w celu zapewnienia lepszego efektu antykowania.
- Odchylki w wyglądzie powierzchni, odcieniach i jednolitości zabarwienia Wyrobów są nieuniknione i są spowodowane przez naturalną zmienność właściwości surowców oraz przez zmianę warunków dojrzewania Wyrobów.
- Przy niektórych Wyrobach stosowany jest element referencyjny, który stanowi wzorzec odniesienia do oceny jakości. Ponadto możliwe jest stosowanie odstępu obserwacyjnego tj. odległości dokonywania oceny wizualnej.
- Podczas oceny należy wziąć pod uwagę zmienność warunków atmosferycznych, warunków dojrzewania, a także to, że w czasie produkcji mogły występować różnice w jakości użytych materiałów (w przewidzianym dopuszczalnym zakresie). Niewielkie różnice w fakturze, porowatości, kolorystyce są dopuszczalne. Należy pamiętać, że beton jest materiałem powstającym z surowców naturalnych i nawet przy zachowaniu reżimu technologicznego oraz najlepszym wykonawstwie mogą powstać pewne niedociągnięcia, które są nieodłączną cechą tego materiału. Pomimo spełnienia wszelkich norm i dopuszczalnych odchylek istnieje możliwość ujednolicenia koloru prefabrykatów wykorzystując w tym celu impregnat barwiący poprawiający jednocześnie właściwości hydrofobowe zaimpregnowanych powierzchni np. płyt elewacyjnych, elementów małej architektury ulic i ogrodów za dodatkową indywidualnie ustaloną opłatą.
- Przy donicach konieczne jest wykonanie dylatacji między gruntem w donicy a ścianami i dnem co zabezpiecza Wyrob przed rozsądzeniem przez mróz. Należy zapewnić drożność otworów odwadniających przez cały okres użytkowania donicy. Niektóre rodzaje roślin wymagają nawiercenia dodatkowych otworów odwadniających.

BEZPŁATNY PROJEKT

CIESZ SIĘ Z PIĘKNEGO OTOCZENIA DOMU

UDAJ SIĘ DO NASZEGO DYSTRYBUTORA LUB WYKONAWCY

1. Złóż zamówienie na projekt i wypełnij formularz (dostępny również w katalogu i cenniku)
2. Wpłać zaliczkę w zależności od wybranej opcji (zostanie ona odliczona od zakupionego materiału)
3. Poczekaj na kontakt z Projektantem



ZAAKCEPTUJ TWÓJ PROJEKT

1. Zaaceptuj ostateczną wersję wybranego projektu
2. Otrzymasz kompletny pakiet zawierający:
 - Koncepcję układu nawierzchni w 2D z zestawieniem materiału
 - Pełne wymiarowanie
3. Twój Dystrybutor/ Wykonawca również otrzyma gotowy projekt



ZESTAWIENIE MATERIAŁU
 KONCEPCJA UKŁADU NAWIERZCHNI
 PODZIAŁKA
 TABELA TECHNICZNA



1

2

3

4

5

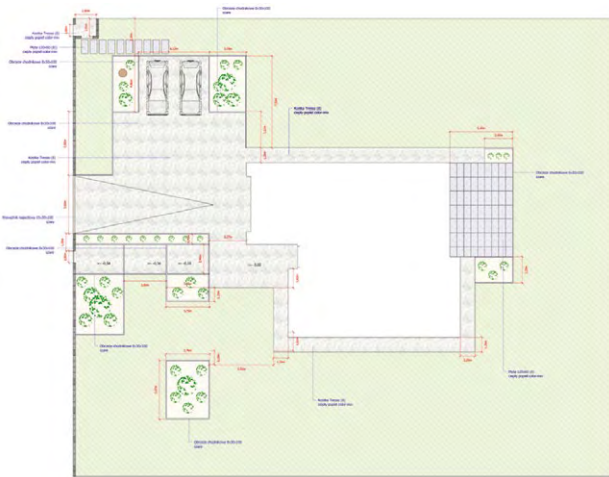
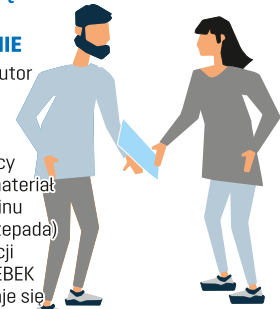
REALIZUJEMY TWÓJ PROJEKT

1. Czas przygotowania projektu to ok. 15 dni roboczych (zależny od obciążenia pracą projektanta)
2. Otrzymasz 2 koncepcje układu nawierzchni w 2D + zestawienie użytego materiału
3. Masz możliwość 2 poprawek
4. Dodatkowa opcja: Projekt 3D - wizualizacja - sprawdź na www.pebek.pl



ODBIERZ WYCENĘ MATERIAŁU I ZŁÓŻ ZAMÓWIENIE

1. Wykonawca / Dystrybutor wyceni materiał na podstawie projektu i zamówienia
2. W przeciągu 3 miesięcy złóż zamówienie na materiał (po upływie tego terminu wpłacona zaliczka przepada)
3. W przypadku rezygnacji z zakupu materiału PEBEK wpłacona zaliczka staje się wynagrodzeniem za projekt



BIURO PROJEKTOWE PEBEK

Firma PEBEK posiada w swojej kadrze wykwalifikowany zespół architektów krajobrazu tworzących DZIAŁ PROJEKTOWY, który specjalnie dla Ciebie przygotowuje wymarzoną i niepowtarzalną koncepcję aranżacji Twojego otoczenia! Przygotowane Koncepcje gwarantują satysfakcję i zachwyty efektem końcowym łącząc jakość produktów i wysoki poziom usług.



KORZYŚCI KORZYSTANIA Z OPCJI BEZPŁATNEGO PROJEKTU

Co otrzymasz? Bezpłatną usługę projektową, dzięki której poznasz przybliżony efekt końcowy swojej inwestycji. Masz na niego wpływ od początku rozpoczęcia projektu aż do momentu jego zakończenia, na każdym etapie dowolnie możesz go zmieniać i poprawiać.

- masz wgląd do zestawienia materiału na każdym etapie projektu, otrzymasz dokładną jego ilość użytą w procesie projektowym (do momentu zakończenia projektu masz możliwość jego modyfikacji według potrzeb)
- koszt projektu to zazwyczaj ok 1-2% sumy kosztów inwestycji a usprawnia on prace i działanie od samego jej rozpoczęcia

PAKIET	E-PROJEKT	PROJEKT PLUS	PROJEKT PREMIUM	PROJEKT EXPRES
	Kontakt z Projektantem Pebek telefonicznie lub mailowo. Brak opcji dojazdu Projektanta CENA: 650 PLN brutto	Niestandardowa usługa projektowa, w której Projektant Pebek umówi się na wizytę w terenie. Dojazd Projektanta w cenie do 250 km, pow. 250 km - cena dojazdu: 2 PLN/km CENA: 900 PLN brutto	Wizyta projektanta Pebek na przyszłej inwestycji. Profesjonalne wykonanie koncepcji projektowej dla takiego obszaru to konieczność wielu konsultacji. Dojazd Projektanta w cenie do 250 km, pow. 250 km - cena dojazdu: 2 PLN/km CENA: 1200 PLN brutto	Opcja obejmuje dostępne pakiety (projekt plus i projekt premium) CENA: 50% ceny projektu / zaliczki bezzwrotne* (* dotyczy Projekt Plus i Projekt Premium)
POWIERZCHNIA (m²)	do 100 m ²	100-400 m ²	powyżej 401 m ²	obejmuje Projekt PLUS i Projekt PREMIUM
ILOŚĆ KONCEPCJI	1	1	1	1
ILOŚĆ POPRAWEK	według potrzeb	według potrzeb	według potrzeb	według potrzeb
WIZYTA NA BUDOWIE	NIE	TAK	TAK	TAK
TERMIN REALIZACJI	15 dni	15 dni	15 dni	7 dni
WIZAULIZACJA 3D	W każdym pakiecie istnieje możliwość wizualizacji 3D. CENA 400 PLN brutto bezzwrotne.			



PEBEK Sp. z o.o.
58-100 Świdnica, ul. Metalowców 14
tel. +48 74 852 05 23, fax +48 74 852 06 98



FORMULARZ ZAMÓWIENIA PROJEKTU

nr zamówienia




DYSTRYBUTOR PEBEK Sp. z o.o.:		DANE KLIENTA / ADRES INWESTYCJI:		RODZAJ PROJEKTU:	
Imię i nazwisko:		Imię i nazwisko:		<input type="checkbox"/> E-PROJEKT (do 100 m ²) Brak opcji dojazdu Projektanta CENA: 650 PLN (brutto)	
Adres:		Adres:		<input type="checkbox"/> PROJEKT PLUS (201-400 m ²) Dojazd Projektanta w cenie do 250 km, powyżej 250 km CENA: 2 PLN/km* (brutto) CENA: 900 PLN (brutto)	
Telefon:		Telefon:		<input type="checkbox"/> PROJEKT PREMIUM (powyżej 400 m ²) Dojazd Projektanta w cenie do 250 km, powyżej 250 km CENA: 2 PLN/km* (brutto) CENA: 1 200 PLN (brutto)	
E-mail:		E-mail:		<input type="checkbox"/> PROJEKT EXPRES CENA: 50% ceny projektu bezzwrotne (dotyczy Projekt Plus i Projekt Premium)	
Data przyjęcia:	Sprzedawca / podpis:	Data / podpis Klienta:		<input type="checkbox"/> WIZAULIZACJA 3D CENA: 400 PLN (brutto) bezzwrotne <small>* dojazd liczony w obie strony od lokalizacji firmy do adresu inwestycji</small>	

Chcąc skorzystać z programu „bezpłatny projekt” już dziś skontaktuj się z naszym zespołem projektowym:
tel. +48 739 033 410, e-mail: projektowanie@pebek.pl

Ogólne Warunki Wykonania Bezpłatnego Projektu dostępne są na stronie www.pebek.pl lub w katalogu Produktów PEBEK.

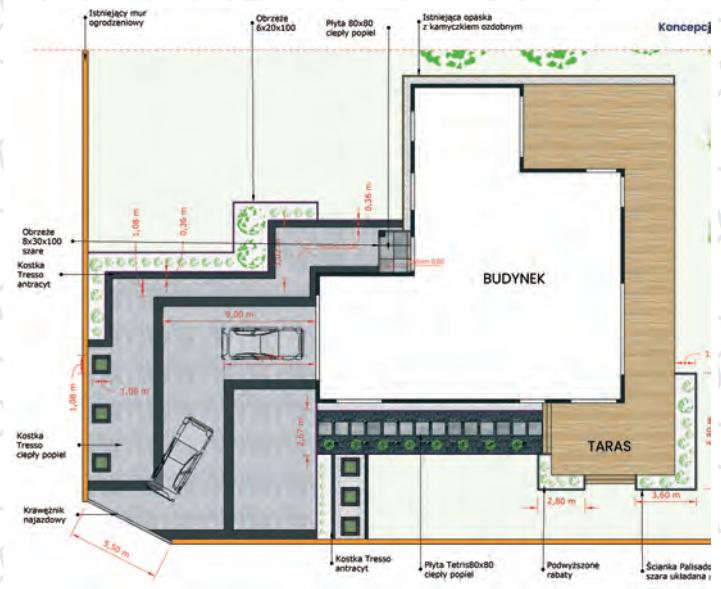
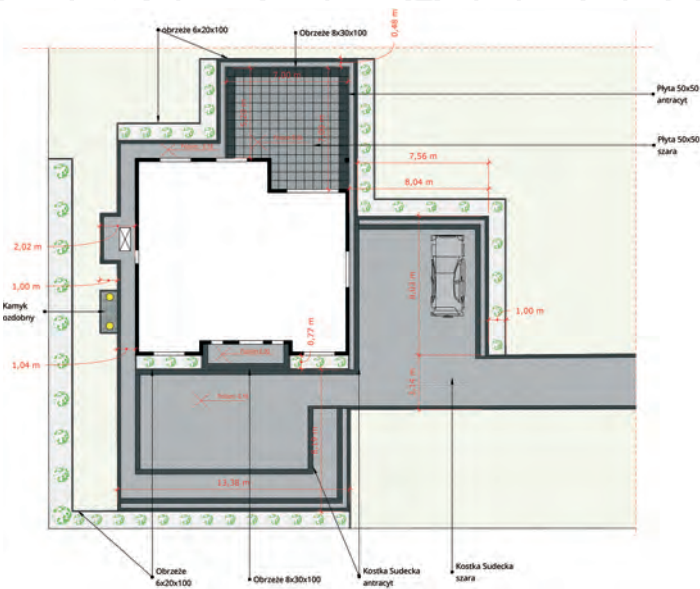
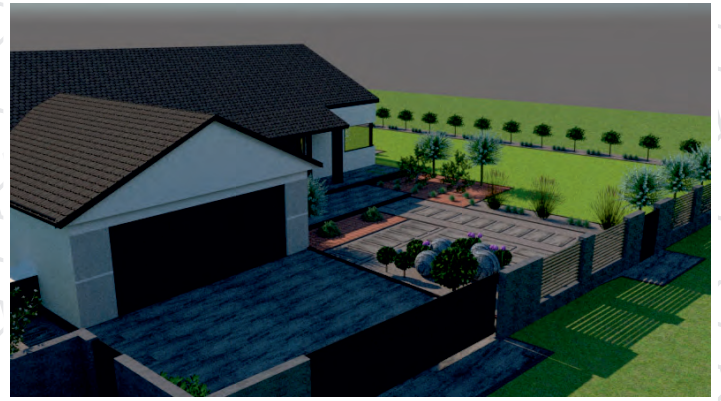
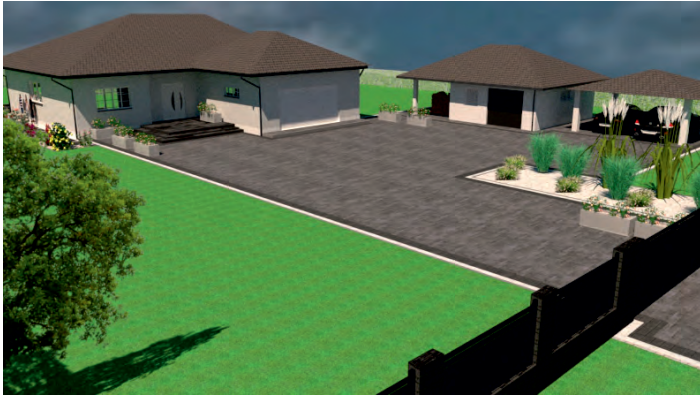
PODNOŚNIK PRÓŻNIOWY DO PŁYT BETONOWYCH

i zapytaj o możliwość bezpłatnego wypożyczenia

TYP	SPECYFIKACJA	TERMIN WYPOŻYCZENIA		
		1-5 dni [ceny netto*]	6-14 dni [ceny netto*]	powyżej 14 dni [ceny netto*]
	Maszyna bazowa - podnoszenie do 155 kg - obsługa 2 osobowa - zasilanie 230 V	150 PLN/doba	120 PLN/doba	95 PLN/doba
	Przyssawka (155) - 45x45 cm - udźwig do 155 kg	30 PLN/doba	15 PLN/doba	10 PLN/doba
	Przyssawka (100) - 90x15 cm - udźwig do 100 kg	30 PLN/doba	15 PLN/doba	10 PLN/doba

Notatki

PRZYKŁADOWE REALIZACJE PROJEKTÓW



PEBEK Sp. z o.o.

ADRES

ul. Metalowców 14
58-100 Świdnica

ODDZIAŁ KOSZALIN

ul. Szczecińska 40
75-137 Koszalin

CENTRALA KOM.

+48 605 450 605

DZIAŁ SPRZEDAŻY ŚWIDNICA

+48 531 576 208

DZIAŁ SPRZEDAŻY KOSZALIN

+48 601 946 553

+48 886 660 095

BIURO PROJEKTOWE

+48 739 033 410

projektowanie@pebek.pl

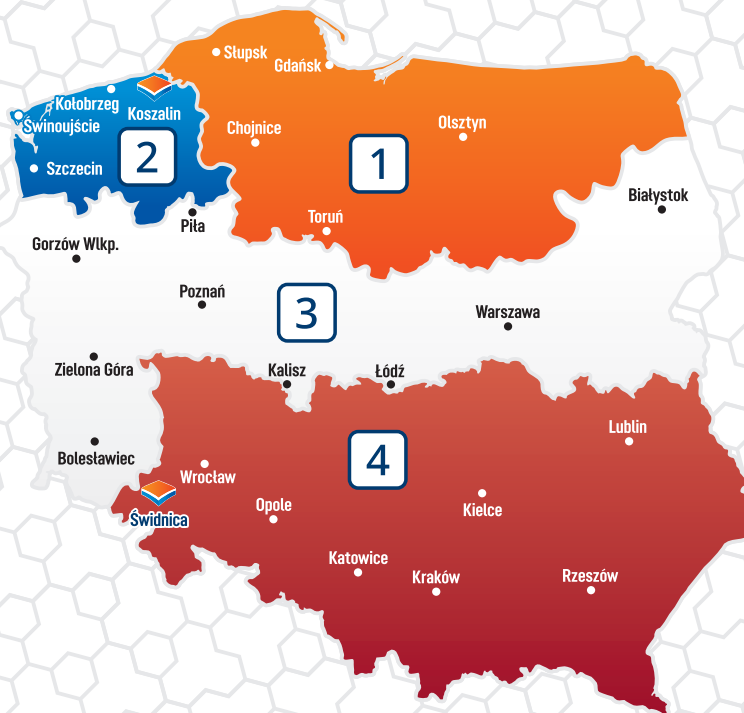
MOBILNI DORADCY TECHNICZNI:

1 667 761 226

2 728 964 987

3 572 570 471

4 882 969 802



Czy wiesz, że PEBEK to również:

■ beton towarowy

■ autorska stolarnia

■ deweloper

■ hotele Fado i Park Hotel

■ wellness&spa Beleza

■ fabryka mebli OFM



www.pebek.pl



www.pebek.pl



www.pebek.pl/budownictwo-drogowe/



www.pebek.pl/beton-towarowy/



www.hotelfado.eu



www.hotelfado.eu



www.parkhotel.swidnica.pl



www.belltoro.com



www.ofmmeble.pl

PARTNERZY

